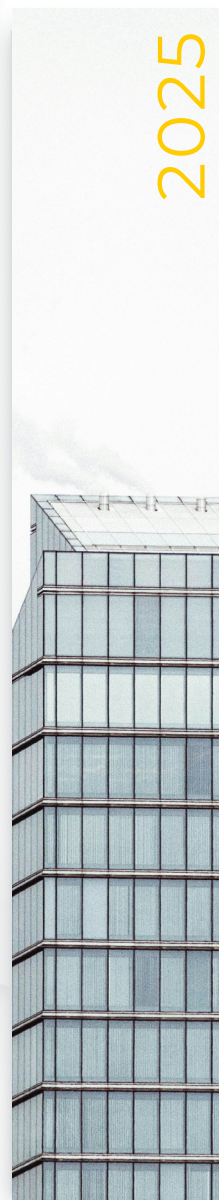
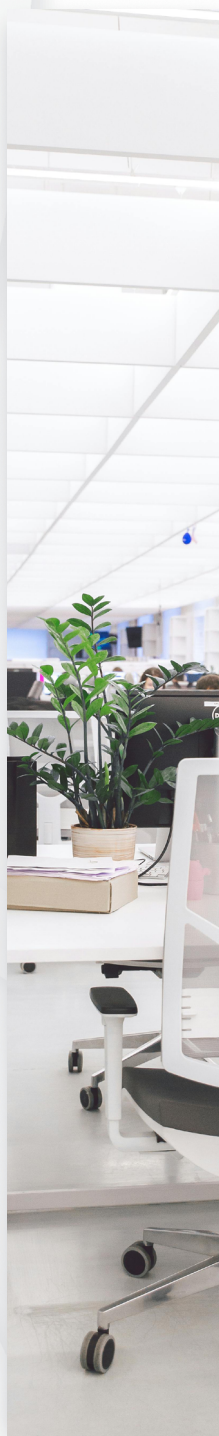
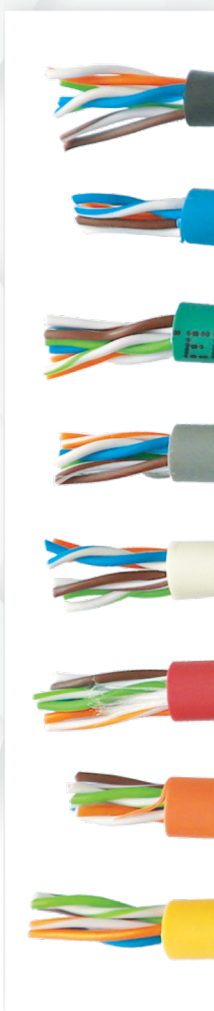


краткий
КАТАЛОГ



2025

МЕДНОЖИЛЬНЫЕ СКС
для офисных зданий

Содержание

Кабельные системы LANMASTER	3
Гарантийные условия LANMASTER	3
Неэкранированная система LANMASTER Категории 6A / Класс EA	
Кабель	4
Модульные гнезда	5
Патч-панели	6
Патч-корды	7
Полевые коннекторы и соединительные модули	8
Экранированная система LANMASTER Категории 6A / Класс EA	
Кабель	9
Модульные гнезда	10
Патч-панели	11
Патч-корды	12
Полевые коннекторы и соединительные модули	13
Неэкранированная система LANMASTER Категории 6 / Класс E	
Кабель	14
Модульные гнезда	15
Патч-панели	16
Патч-корды	17
Полевые коннекторы и соединительные модули	18
Экранированная система LANMASTER Категории 6 / Класс E	
Кабель	19
Модульные гнезда	20
Патч-панели	21
Патч-корды	22
Полевые коннекторы и соединительные модули	23
Неэкранированная система LANMASTER Категории 5E / Класс D	
Кабель	24
Модульные гнезда	25
Патч-панели	26
Патч-корды	27
Полевые коннекторы и соединительные модули	28
Экранированная система LANMASTER Категории 5E / Класс D	
Кабель	29
Модульные гнезда	30
Патч-панели	31
Патч-корды	32
Полевые коннекторы и соединительные модули	33
Дополнительные элементы	
Точки консолидации	34
Наборные патч-панели	35
Аксессуары для наборных патч-панелей	36
Угловые патч-панели	37
Розеточные конструктивы	38
Органайзеры с кольцами	39
Органайзеры с пальцами	40
Стяжки пластиковые	41
Хомуты-липучки	42
Маркировка	43
Справочная информация	
Цветовая кодировка; Расшифровка артикулов	44
Индексный указатель	46

Кабельные системы LANMASTER

каталог

Перед вами краткий каталог оборудования LANMASTER, предназначенного для создания медножильной СКС в коммерческих и административных зданиях.

В этом издании мы представляем ключевые системы и компоненты, которые применяются для создания кабельной инфраструктуры современного офиса.

системы

6A

Гарантированно поддерживает приложение IEEE 802.3ap (10GBase-T).

Характеристики превосходят требования к кабельному тракту (Channel) Класса EA и компонентным требованиям Категории 6A.

Высокие показатели по подавлению межкабельных наводок PS ANEXT подтверждены тестами независимой лаборатории.

Cat. 6A

>EA

6

Передаточные характеристики и полоса пропускания системы превосходят требования международного стандарта ISO/IEC 11801-1:2017 для линии и тракта Класса E, а также строгие требования стандарта на компоненты Категории 6.

Поддержка высокоскоростных приложений 2.5/5 Gigabit Ethernet и дистанционного электропитания 4pair PoE подтверждена испытаниями в независимой лаборатории.

Cat. 6

>E

5E

Полоса пропускания превосходит требования международного стандарта ISO/IEC 11801:2017 для линии и тракта Класса D.

Поддержка базовых приложений, от телефонии до 2.5 Gigabit Ethernet, гарантируется с большим запасом по передаточным характеристикам как на уровне Постоянной линии (Permanent Link), так и на уровне тракта (Channel).

Cat. 5E

>D

Условия предоставления гарантии от производителя

гарантии

Как разработчик и производитель вышеуказанных систем, LANMASTER гарантирует:

СКС LANMASTER будут удовлетворять текущим требованиям отраслевых стандартов в течение следующих 25 лет с момента инсталляции.

25 лет

В течение гарантийного срока мы готовы обеспечить ремонт или полную замену неисправных компонентов.

условия

Получение прямой гарантии LANMASTER возможно только при соблюдении конечным заказчиком двух условий:

1

Все системообразующие компоненты СКС произведены компанией LANMASTER и выпущены под одноименной торговой маркой.

2

- Проектирование
- Инсталляция
- Тестирование
- Документирование

системы должно осуществляться организацией, получившей статус Сертифицированного инсталлятора СКС LANMASTER.

Список Сертифицированных инсталляторов СКС LANMASTER с контактными данными размещен на нашем сайте lanmaster.ru.

Вся необходимая информация для желающих пройти наши курсы и получить Сертификат, находится в разделе «Учебный центр».

Проверить компанию-инсталлятора на наличие официального Сертификата LANMASTER можно по QR-коду или [ссылке](#).



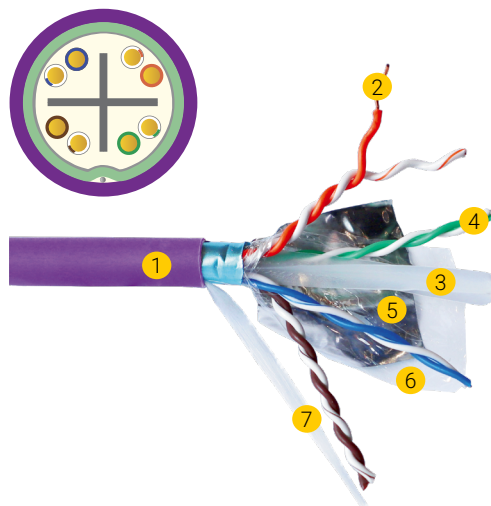
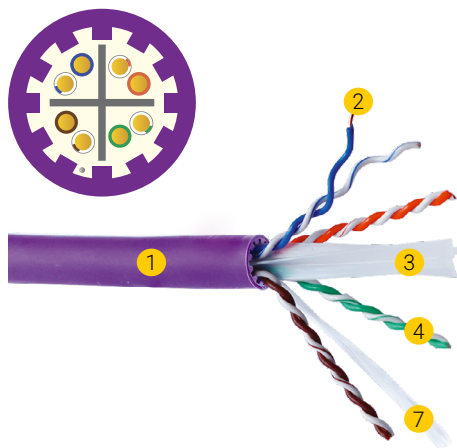
КАБЕЛЬ



- Соответствуют стандартам ГОСТ Р 54429, ISO/IEC 11801, ANSI/TIA-568.2 на Категорию 6A
- Высокая помехозащищенность от межкабельных наводок (Alien Crosstalk)
- Сертифицированы на 123-ФЗ и ГОСТ 31565-2012
- Внешняя оболочка LSZH, нг(A)-HF (не поддерживающий горение, для групповой прокладки с отсутствием коррозионно-активных и токсичных веществ при тлении)

Цвет оболочки 

Артикул	Экран	Тип	Диаметр, мм	Проводник	Перегородка	Внешняя оболочка	Рабочие температуры, °C
LAN-6AUTP-HFLT-XX		U/UTP	8,5+/- 0,4	Solid, 23 AWG		LSZH	от -20 до +60
LAN-6AUMTP-HFLT-XX	 Сегментированный из Al-фольги		7,2+/- 0,3				



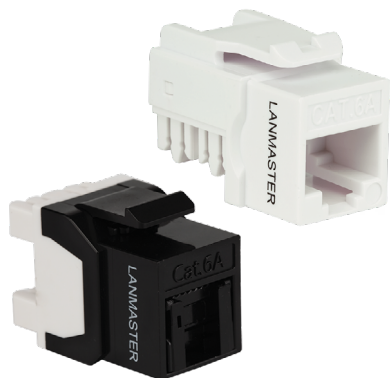
- | | |
|-------------------------------|-------------------------------------|
| 1. Оболочка LSZH | 4. Сегментированный экран из фольги |
| 2. Медные жилы | 5. Полиэтиленовая пленка |
| 3. Крестообразная перегородка | 6. Разрывная нить |
| 4. Изоляция HDPE | |

LAN-6AUTP-HFLT-XX
LAN-6AUMTP-HFLT-XX

Кабель LANMASTER U/UTP, 4 пары, Кат. 6А, с матричным экраном, с перегородкой, LSZH, нг(А)-HF, 305 м

XX – Код цвета оболочки (стр 44)

МОДУЛЬНЫЕ ГНЕЗДА

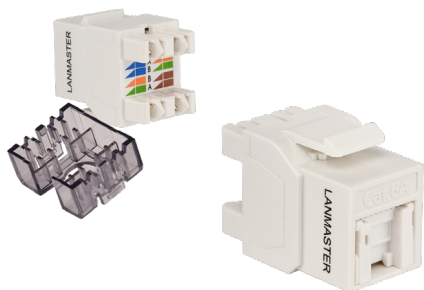


- Для незранированных телекоммуникационных розеток и наборных коммутационных панелей
- Соответствуют требованиям категории 6А
- Узкий корпус
- Расположение IDC-контактов под углом 180° или 90°
- Защитная крышка на IDC-контактах для дополнительной фиксации проводников кабеля
- Монтаж ударным (110/Krone) или обжимным инструментом
- Лазерная маркировка с номером партии

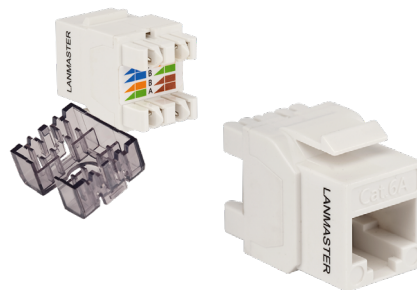


Артикул	Модуль	Тип гнезда	Положение IDC-контактов	Тип контактов	Шторка	Применение
LAN-OK45U6A/180R-XX	Keystone	RJ45	180°	IDC110		для наборных патч-панелей
LAN-OK45U6A/180N-XX						
LAN-OK45U6A/90N-XX			90°			для розеток

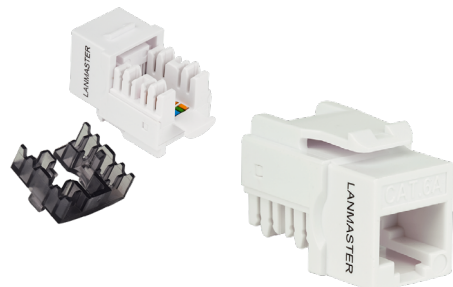
LAN-OK45U6A/180R-XX



LAN-OK45U6A/180N-XX



LAN-OK45U6A/90N-XX



Модули формата Keystone с расположением контактов под 90°, как правило, используются для комплектации телекоммуникационных розеток. Для установки в наборные патч-панели (стр. 35) чаще используют модули под 180°.

Модули с **литерой R** в артикуле отличаются наличием встроенной противопылевой шторки, которая защищает от попадания грязи и автоматически утапливается внутрь модуля при подключении коммутационного шнура.

КОДЫ ДЛЯ ЗАКАЗА

LAN-OK45U6A/180R-XX

LAN-OK45U6A/180N-XX

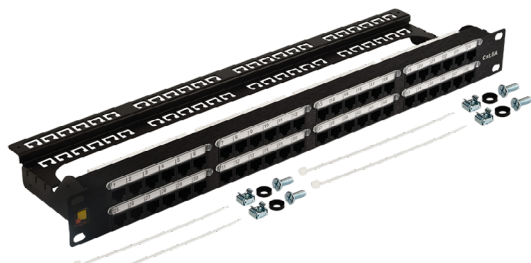
LAN-OK45U6A/90N-XX

Модуль Keystone, RJ45, неэкранированный, кат.6А, со встроенной шторкой, 180 градусов

Модуль Keystone, RJ45, неэкранированный, кат.6А, без шторки, 180 градусов

Модуль Keystone, RJ45, неэкранированный, кат.6А, без шторки, 90 градусов

XX — Код цвета корпуса (стр 44)



- Панели с предустановленными блоками портов RJ-45 с IDC-контактами
- Корпус из алюминия
- Площадка для маркировки портов с прозрачной защитной крышкой
- Съёмная кабельная поддержка
- В некоторых моделях задняя скоба оборудована кабельной гребенкой с защёлками
- В комплект поставки входят необходимые аксессуары: скоба, стяжки и крепеж для установки на направляющие

Цвет корпуса ●

Артикул	Емкость	Высота	Задний органайзер	Кабельная гребенка
LAN-PPN24U6A	24 порта	1U	✓	✓
LAN-PPC24U6A	24 порта	0,5U		✗
LAN-PPC48U6A	48 портов	1U		✗

LAN-PPN24U6A



LAN-PPC48U6A



LAN-PPC24U6A



Литера С (Compact) в артикулах панелей LAN-PPC обозначает высокую плотность размещения портов. Панели позволяют установить **до 48** портов в рамках одного юнита.

Модель стандартной плотности и полуюнитовая панель (в поздних версиях) имеют на задней скобе съёмную пластиковую гребенку с защёлкой для удобной и технологичной фиксации кабелей.

КОДЫ ДЛЯ ЗАКАЗА

LAN-PPN24U6A	Патч-панель 19", 24 порта RJ45, неэкранированная, кат.6A, 1U, с задним органайзером с фиксаторами кабеля
LAN-PPC24U6A	Патч-панель 19" компактная, неэкранированная, 24 порта RJ45, кат.6A, 0.5U, с задним органайзером
LAN-PPC48U6A	Патч-панель 19" высокой плотности, 48 портов RJ45, неэкранированная, кат.6A, 1U

ПАТЧ-КОРДЫ



- Соответствуют требованиям ISO/IEC 11801 Категории 6A на компонентном уровне
- Два размера сечения проводника: стандартный 24 AWG и тонкий 28 AWG
- Патч-корды с проводниками 28 AWG предпочтительны при высокой плотности портов и ограниченной емкости кабельных органайзеров
- Заливные (molded) колпачки с защитой язычка
- Длина патч-кордов от 0,3 до 50 м

Цвет оболочки ○ ● ● ● ● ● ● ● ● ●

Артикул	Диаметр по оболочке, мм	Проводник	Внешняя оболочка	Хвостовик
LAN-PC45/28-U6A-YY-XX (длина 0,3–5 м)	3,7 ± 0,2	Stranded (многожильный) 28 AWG	LSZH	Укороченный
LAN-PC45/28-U6A-YY-XX (длина 5–10 м)	4,2 ± 0,2			
LAN-PC45/U6A-YY-XX	6,2 ± 0,3	Stranded (многожильный) 24 AWG		Стандартный

LAN-PC45/28-U6A-YY-XX



LAN-PC45/U6A-YY-XX



КОДЫ ДЛЯ ЗАКАЗА

LAN-PC45/28-U6A-YY-XX
LAN-PC45/U6A-YY-XX

Патч-корд LANMASTER LSZH UTP кат.6A, 28 AWG
Патч-корд LANMASTER LSZH UTP кат.6A, 24 AWG

XX — код цвета (стр 44)

YY — длина патч-корда

ПОЛЕВЫЕ
КОННЕКТОРЫ

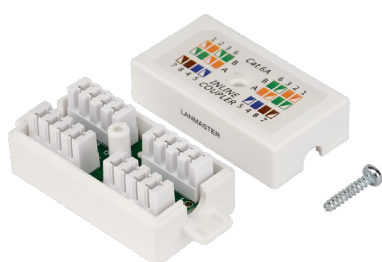
- Полевой коннектор предназначен для оконцовки кабеля вилкой RJ45 в «полевых» условиях без специализированного инструмента
- Для кабельных линий MPTL (Modular Plug Terminated Link) с прямым подключением к оконечному оборудованию
- Широкое применение в СКС «интеллектуального» здания

Цвет корпуса ○

Артикул	Тип	Тип проводников	Модульный разъем	Сечение проводников	Внешний диаметр подключаемого кабеля	Технология
LAN-TMP-U6A-WH	RJ45	Медные однопроводочные (Solid)	8P8C	24–22 AWG	5–8 мм	ToolLess

КОДЫ ДЛЯ ЗАКАЗА

LAN-TMP-U6A-WH Полевой коннектор RJ45 8P8C, неэкранированный, кат.6A

СОЕДИНИТЕЛЬНЫЕ
МОДУЛИ

- Соединение линейного кабеля и полушнура RJ45 с характеристиками Категории 6A
- Быстрое восстановление соединения в процессе ремонтных работ
- Монтаж на стену, потолок или любую доступную поверхность
- Не требует обязательной фиксации в силу незначительного веса и габаритов
- Широкое применение в СКС «интеллектуального» здания
- Тип контактов Dual IDC

Цвет корпуса ○

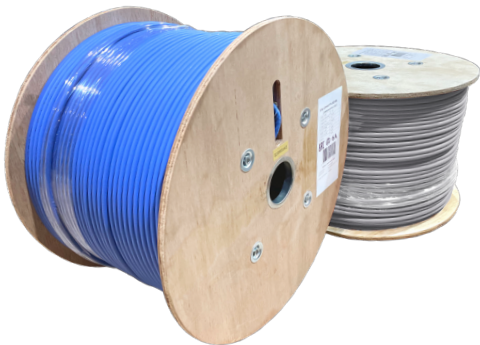
КОДЫ ДЛЯ ЗАКАЗА

LAN-CNB-UTP6A Соединительный модуль, неэкранированный, кат.6A

Экранированная система LANMASTER

Категории 6A / Класс EA

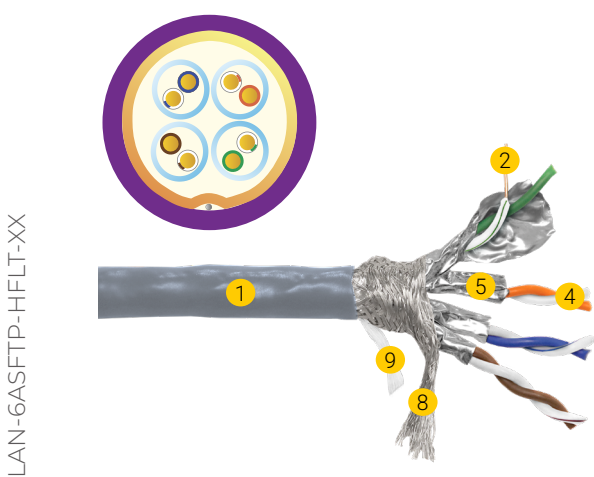
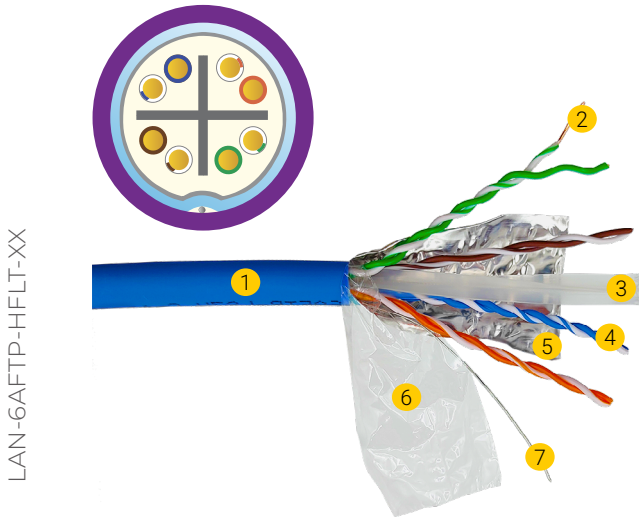
КАБЕЛЬ



- Соответствуют стандартам ГОСТ Р 54429, ISO/IEC 11801, ANSI/TIA-568.2 на Категорию 6A
- С общим экраном (F/UTP) и индивидуальным экранированием витых пар (S/FTP)
- Высокая ЭМС и защита от ЭМП
- Сертифицированы на 123-ФЗ и ГОСТ 31565-2012
- Внешняя оболочка LSZH, нг(A)-HF (не поддерживающий горение, для групповой прокладки с отсутствием коррозионно-активных и токсичных веществ при тлении)

Цвет оболочки ○ ● ● ● ● ● ● ● ● ●

Артикул	Экран	Тип	Диаметр, мм	Проводник	Перегородка	Внешняя оболочка	Рабочие температуры, °C
LAN-6AFTP-HFLT-XX	✓	F/UTP	7,4+/- 0,4	Solid, 23 AWG	✓	LSZH	от -20 до +60
LAN-6ASFTP-HFLT-XX		S/FTP			⊗		



1. Оболочка LSZH

2. Медные жилы

3. Крестообразная перегородка
4. Изоляция HDPE

5. Алюминиевая ламинированная фольга

6. Полиэтиленовая пленка
7. Заземляющий проводник

8. Проволочная оплетка

9. Разрывная нить

КОДЫ ДЛЯ ЗАКАЗА

- LAN-6AFTP-HFLT-XX

Кабель LANMASTER F/UTP, 4 пары, Кат. 6A, с перегородкой, LSZH, нг(A)-HF, 305 м
- LAN-6ASFTP-HFLT-XX

Кабель LANMASTER S/FTP, 4 пары, Кат. 6A, LSZH, нг(A)-HF, 305 м

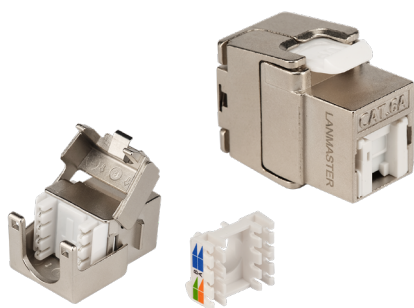
XX – Код цвета оболочки (стр 44)

МОДУЛЬНЫЕ
ГНЕЗДА

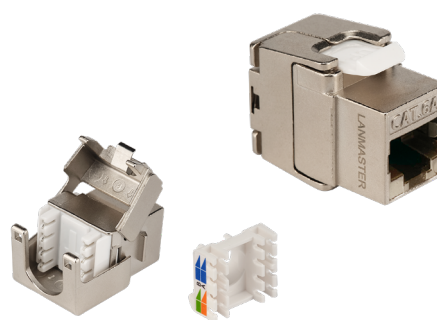
- Соответствуют требованиям категории 6A
- Монтаж, не требующий инструментов (ToolLess)
- Для экранированных телекоммуникационных розеток и наборных коммутационных панелей
- Непрерывность экрана обеспечивается стягиванием половинок крышки
- Лазерная маркировка с номером партии
- Корпус металлический, без цветного покрытия

Артикул	Модуль	Тип гнезда	Положение IDC-контактов	Тип контактов	Шторка	Для наборных патч-панелей
LAN-TK45S6A/180R	Keystone	RJ45	180°	ToolLess IDC	✓	✓
LAN-TK45S6A/180N					✗	

LAN-TK45S6A/180R



LAN-TK45S6A/180N



Модули с **литерой R** в артикуле отличаются наличием встроенной противопылевой шторки, которая защищает от попадания грязи и автоматически утапливается внутрь модуля при подключении коммутационного шнура.

КОДЫ ДЛЯ ЗАКАЗА

LAN-TK45S6A/180R

Модуль Keystone ToolLess, RJ45, экранированный, кат.6A, со встроенной шторкой, 180 градусов

LAN-TK45S6A/180N

Модуль Keystone ToolLess, RJ45, экранированный, кат.6A, без шторки, 180 градусов

ПАТЧ-ПАНЕЛИ

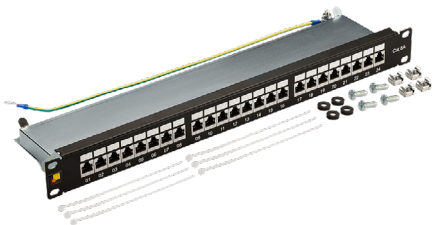


- Панели с предустановленными блоками портов RJ-45 с IDC-контактами
- Закрытый корпус с заземляющим проводником
- Надежный контакт с экранирующими оболочками кабелей
- Корпус изготовлен из хладнокатной стали
- Встроенный органайзер для фиксации кабелей

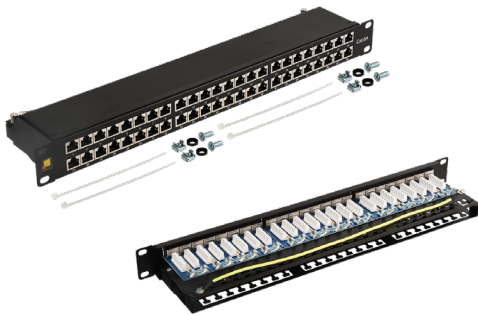
Цвет корпуса ●

Артикул	Емкость	Высота	Задний органайзер	Площадки для доп маркировки
LAN-PPL24S6A	24 порта	1U	✓	✓
LAN-PPC24S6A	24 порта	0,5U		✗
LAN-PPC48S6A	48 портов	1U		✗

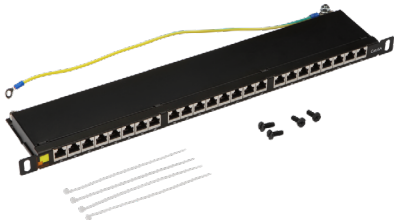
LAN-PPL24S6A



LAN-PPC48S6A



LAN-PPC24S6A



Литера **С** (Compact) в артикулах панелей LAN-PPC обозначает высокую плотность размещения портов. Панели позволяют установить **до 48** портов в рамках одного юнита, обеспечивая двукратное увеличение плотности монтажа сетевых соединений.

КОДЫ ДЛЯ ЗАКАЗА

- LAN-PPL24S6A** Патч-панель 19", 24 порта RJ45, экранированная, кат.6A, 1U
- LAN-PPC24S6A** Патч-панель 19" компактная, экранированная, 24 порта RJ45, кат.6A, 0.5U, с задним органайзером
- LAN-PPC48S6A** Патч-панель 19" высокой плотности, 48 портов RJ45, экранированная, кат.6A, 1U

ПАТЧ-КОРДЫ

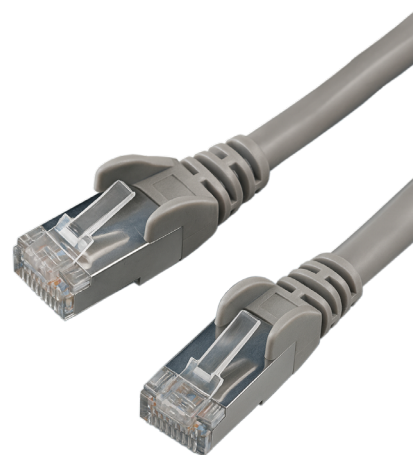
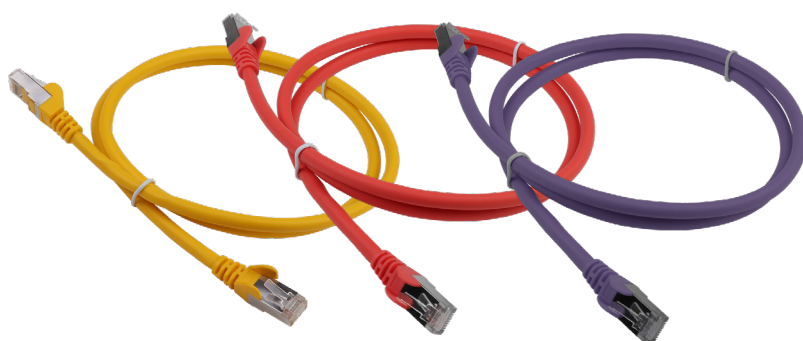


- Соответствуют требованиям ISO/IEC 11801 Категории 6A на компонентном уровне
- Кабель S/FTP с многожильными проводниками 26 AWG
- Внешняя оболочка из малодымного безгалогенного компаунда LSZH
- Опресованные хвостовики с боковыми ребрами для защиты места соединения вилки с кабелем (беспрепятственное нажатие язычка разъема)
- Для обеспечения прочного соединения вилки RJ45 и кабеля место соединения заливается пластмассой (molded-соединение, «заливное»)
- Длина патч-кордов от 0,3 до 50 м

Цвет оболочки ○ ● ● ● ● ● ● ● ● ● ●

Артикул	Диаметр по оболочке, мм	Проводник	Внешняя оболочка	Хвостовик
LAN-PC45/S6A-YY-XX	6,0 ± 0,2	26 AWG	LSZH	Стандартный

LAN-PC45/S6A-YY-XX



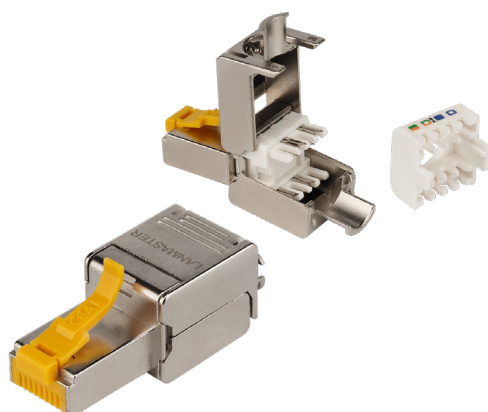
КОДЫ ДЛЯ ЗАКАЗА

LAN-PC45/S6A-YY-XX

Патч-корд LANMASTER LSZH SFTP кат.6A

XX — код цвета (стр 44)

YY — длина патч-корда

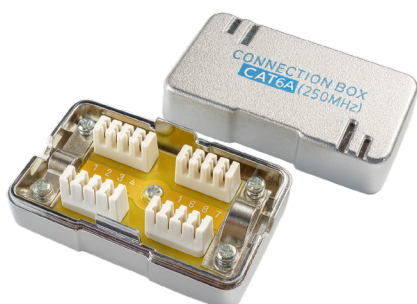
ПОЛЕВЫЕ
КОННЕКТОРЫ

- Полевой коннектор предназначен для оконцовки кабеля вилкой RJ45 в «полевых» условиях без специализированного инструмента
- Для кабельных линий MPTL (Modular Plug Terminated Link) с прямым подключением к оконечному оборудованию
- Широкое применение в СКС «интеллектуального» здания
- Корпус металлический без цветного покрытия

Артикул	Тип	Тип проводников	Модульный разъем	Сечение проводников	Внешний диаметр подключаемого кабеля	Технология
LAN-TMP-S6A	RJ45	Медные однопроволочные (Solid)	8P8C	24–22 AWG	5–8 мм	ToolLess

КОДЫ ДЛЯ ЗАКАЗА

LAN-TMP-S6A Полевой коннектор RJ45 8P8C, экранированный, кат.6A

СОЕДИНИТЕЛЬНЫЕ
МОДУЛИ

- Соединение линейного кабеля и полушнура RJ45 с характеристиками Категории 6A
- Быстрое восстановление соединения в процессе ремонтных работ
- Не требует обязательной фиксации в силу незначительного веса и габаритов
- Обеспечивает непрерывность экрана кабеля
- Тип контактов Dual IDC

КОДЫ ДЛЯ ЗАКАЗА

LAN-CNВ-STP6A Соединительный модуль, экранированный, кат.6A

Неэкранированная система LANMASTER

Категории 6 / Класс E

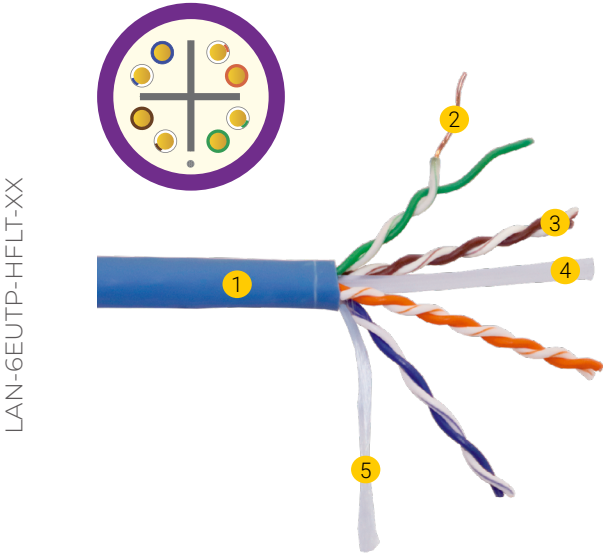
КАБЕЛЬ



- Соответствуют стандартам ГОСТ Р 54429, ISO/IEC 11801, ANSI/TIA-568.2 на Категорию 6
- Превосходят требования стандарта СКС; PS NEXT = 33.2 дБ на частоте 550 МГц
- Внешняя оболочка LSZH, нг(А)-HF (не поддерживающий горение, для групповой прокладки с отсутствием коррозионно-активных и токсичных веществ при тлении)
- Сертифицированы на 123-ФЗ и ГОСТ 31565-2012
- Упаковка «Reelex II» для удобства размотки и прокладки кабеля
- Проводники 23 AWG

Цвет оболочки ○ ● ● ● ● ● ● ● ● ● ●

Артикул	Экран	Тип	Диаметр, мм	Проводник	Перегородка	Внешняя оболочка	Рабочие температуры, °C
LAN-6EUTP-HFLT-XX	⊗	U/UTP	5,8 ± 0,20	Solid, 23 AWG	✓	LSZH	от -20 до +60



1. Оболочка LSZH

2. Медные жилы

3. Изоляция HDPE
4. Крестообразная перегородка

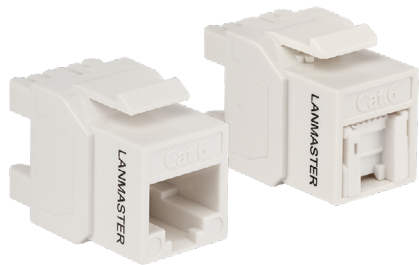
5. Разрывная нить

КОДЫ ДЛЯ ЗАКАЗА

LAN-6EUTP-HFLT-XX Кабель LANMASTER U/UTP, 4 пары, Кат. 6, с перегородкой, LSZH, нг(А)-HF, 305 м

XX — Код цвета оболочки (стр 44)

МОДУЛЬНЫЕ ГНЕЗДА

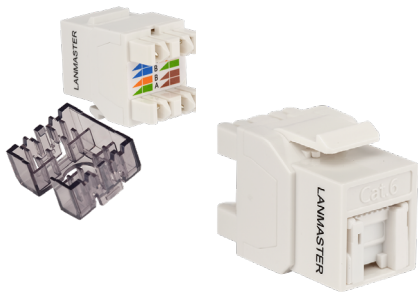


- Для неэкранированных телекоммуникационных розеток и наборных коммутационных панелей
- Соответствуют требованиям категории 6
- Узкий корпус
- Расположение IDC-контактов под углом 180° или 90°
- Защитная крышка на IDC-контактах для дополнительной фиксации проводников кабеля
- Монтаж ударным (110/Krone) или обжимным инструментом
- Лазерная маркировка с номером партии

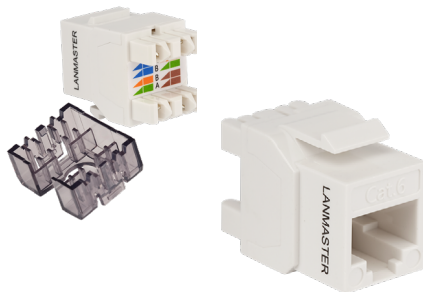
Цвет корпуса ○ ● ● ● ● ● ● ● ● ●

Артикул	Модуль	Тип гнезда	Положение IDC-контактов	Тип контактов	Шторка	Применение
LAN-OK45U6/180R-XX	Keystone	RJ45	180°	IDC110	✓	Для наборных патч-панелей
LAN-OK45U6/180N-XX			180°		✗	
LAN-OK45U6/90N-XX			90°		✗	Для розеток

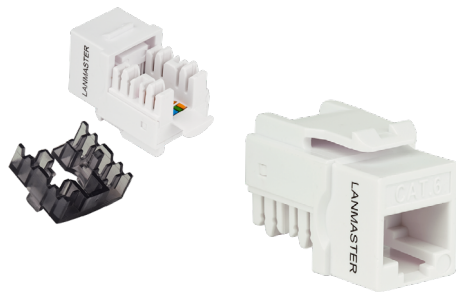
LAN-OK45U6/180R-XX



LAN-OK45U6/180N-XX



LAN-OK45U6/90N-XX



Модули формата Keystone с расположением контактов под 90°, как правило, используются для комплектации телекоммуникационных розеток. Для установки в наборные патч-панели (стр. 35) чаще используют модули под 180°.

Модули с литерой R в артикуле отличаются наличием встроенной противопылевой шторки, которая защищает от попадания грязи и автоматически утапливается внутрь модуля при подключении коммутационного шнура.

КОДЫ ДЛЯ ЗАКАЗА

LAN-OK45U6/180R-XX

Модуль Keystone, RJ45, неэкранированный, кат.6, со встроенной шторкой, 180 градусов

LAN-OK45U6/180N-XX

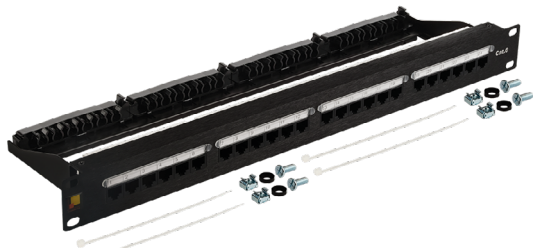
Модуль Keystone, RJ45, неэкранированный, кат.6, без шторки, 180 градусов

LAN-OK45U6/90N-XX

Модуль Keystone, RJ45, неэкранированный, кат.6, без шторки, 90 градусов

XX – Код цвета корпуса (стр 44)

ПАТЧ-ПАНЕЛИ

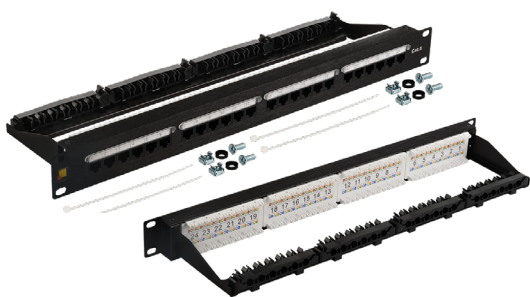


- Панели с предустановленными блоками портов RJ-45 с IDC-контактами
- Корпус из алюминия
- Площадка для маркировки портов с прозрачной защитной крышкой
- Съемная кабельная поддержка
- В некоторых моделях задняя скоба оборудована кабельной гребенкой с защелками
- В комплект поставки входят необходимые аксессуары: скоба, стяжки и крепеж для установки на направляющие

Цвет корпуса ●

Артикул	Емкость	Высота	Задний органайзер	Кабельная гребенка
LAN-PPN24U6	24 порта	1U	✓	✓
LAN-PPC24U6	24 порта	0,5U		✗
LAN-PPC48U6	48 портов	1U		✗

LAN-PPN24U6



LAN-PPC48U6



LAN-PPC24U6



Литера С (Compact) в артикулах панелей LAN-PPC обозначает высокую плотность размещения портов. Панели позволяют установить до 48 портов в рамках одного юнита.

КОДЫ ДЛЯ ЗАКАЗА

LAN-PPN24U6

Патч-панель 19", 24 порта RJ45, неэкранированная, кат.6, 1U, с задним органайзером с фиксаторами кабеля

LAN-PPC24U6

Патч-панель 19" компактная, неэкранированная, 24 порта RJ45, кат.6, 0.5U, с задним органайзером

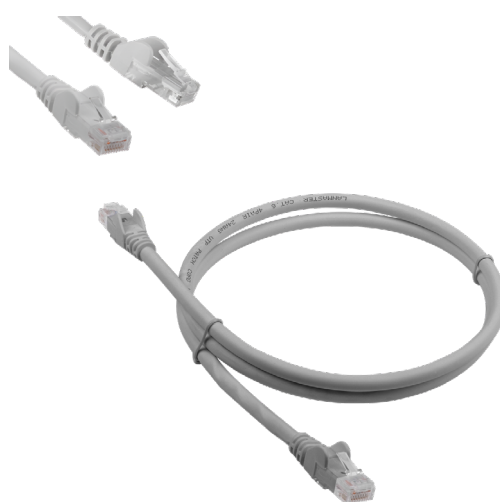
LAN-PPC48U6

Патч-панель 19" высокой плотности, 48 портов RJ45, неэкранированная, кат.6, 1U

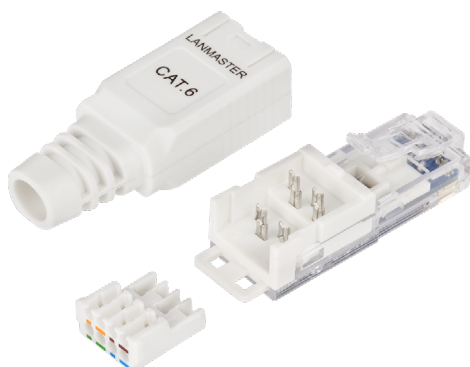


- Цвет оболочки 

Артикул	Диаметр по оболочке, мм	Проводник	Внешняя оболочка	Хвостовик
LAN-PC45/28-U6-YY-XX (длина 0,5–5 м)	3,7 ± 0,2	Stranded (многожильный) 28 AWG	LSZH	Укороченный
LAN-PC45/28-U6-YY-XX (длина 5–10 м)	4,2 ± 0,2			
LAN-PC45/U6-YY-XX	6,3 ± 0,3	Stranded (многожильный) 24 AWG		Стандартный



17

ПОЛЕВЫЕ
КОННЕКТОРЫ

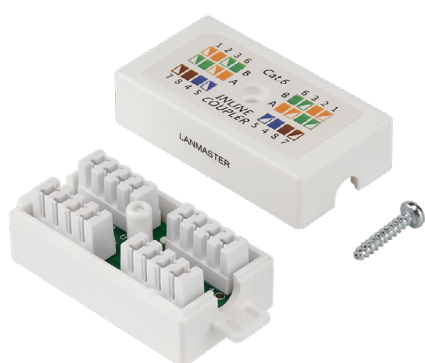
- Полевой коннектор предназначен для оконцовки кабеля вилкой RJ45 в «полевых» условиях без специализированного инструмента
- Для кабельных линий MPTL (Modular Plug Terminated Link) с прямым подключением к оконечному оборудованию
- Широкое применение в СКС «интеллектуального» здания

Цвет корпуса ○

Артикул	Тип	Тип проводников	Модульный разъем	Сечение проводников	Внешний диаметр подключаемого кабеля	Технология
LAN-TMP-U6-WH	RJ45	Медные однопроволочные (Solid)	8P8C	24–22 AWG	5–8 мм	ToolLess

КОДЫ ДЛЯ ЗАКАЗА

LAN-TMP-U6-WH Полевой коннектор RJ45 8P8C, неэкранированный, кат.6

СОЕДИНИТЕЛЬНЫЕ
МОДУЛИ

- Соединение линейного кабеля и полушнура RJ45 с характеристиками Категории 6
- Быстрое восстановление соединения в процессе ремонтных работ
- Монтаж на стену, потолок или любую доступную поверхность
- Не требует обязательной фиксации в силу незначительного веса и габаритов
- Широкое применение в СКС «интеллектуального» здания

Цвет корпуса ○

КОДЫ ДЛЯ ЗАКАЗА

LAN-CN6-UTP6 Соединительный модуль, неэкранированный, кат.6

Экранированная система LANMASTER

Категории 6 / Класс E

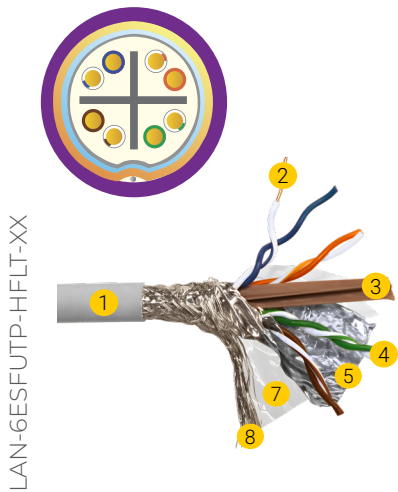
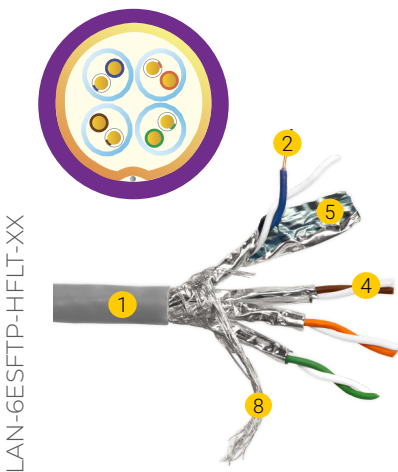
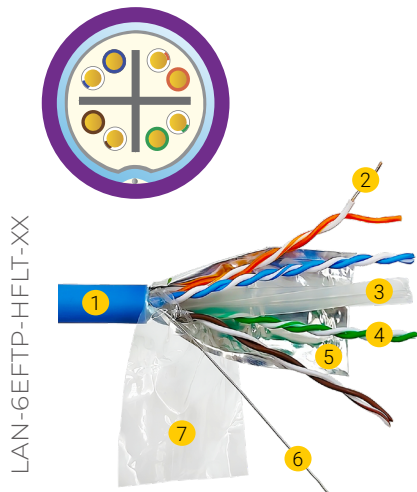
КАБЕЛЬ



- F/UTP с внешним экраном из Al-фольги и дренажным проводником
- С индивидуальным экранированием витых пар и двойным общим экраном (S/FTP, SF/UTP)
- Высокая ЭМС и защита от ЭМП
- Внешняя оболочка LSZH, нг(А)-HF (не поддерживающий горение, для групповой прокладки с отсутствием коррозионно-активных и токсичных веществ при тлении)
- Сертифицированы на 123-ФЗ и ГОСТ 31565-2012

Цвет оболочки

Артикул	Экран	Тип	Диаметр, мм	Проводник	Перегородка	Внешняя оболочка	Рабочие температуры, °C
LAN-6EFTP-HFLT-XX		F/UTP	7,4+/- 0,4	Solid, 23 AWG		LSZH	от -20 до +60
LAN-6ESFTP-HFLT-XX		S/FTP	7,2+/- 0,3				
LAN-6ESFUTP-HFLT-XX		SF/UTP	7,4+/- 0,3				



1. Оболочка LSZH

2. Медные жилы

3. Крестообразная перегородка
4. Изоляция HDPE

5. Алюминиевая ламинированная фольга

6. Заземляющий проводник
7. Полиэтиленовая пленка

8. Проволочная оплетка

КОДЫ ДЛЯ ЗАКАЗА

- LAN-6EFTP-HFLT-XX

Кабель LANMASTER F/UTP, 4 пары, кат. 6, с перегородкой, 250Mhz, LSZH, цвет, 305 м
- LAN-6ESFTP-HFLT-XX

Кабель LANMASTER S/FTP, 4 пары, Кат. 6, LSZH, нг(А)-HF, цвет, 305 м
- LAN-6ESFUTP-HFLT-XX

Кабель LANMASTER SF/UTP, 4 пары, Кат. 6, с перегородкой,LSZH, нг(А)-HF, цвет, 305 м

XX — Код цвета оболочки (стр 44)

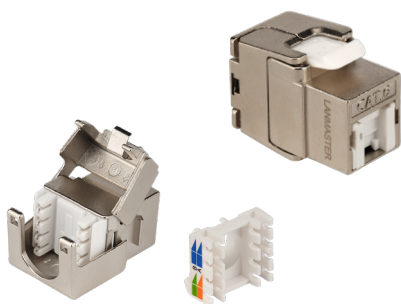
МОДУЛЬНЫЕ ГНЕЗДА



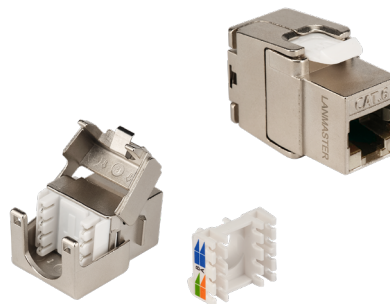
- Соответствуют требованиям категории 6
- Монтаж, не требующий инструментов (ToolLess)
- Для экранированных телекоммуникационных розеток и наборных коммутационных панелей
- Непрерывность экрана обеспечивается стягиванием половинок крышки
- Металлический корпус без цветного покрытия

Артикул	Модуль	Тип гнезда	Положение IDC-контактов	Тип контактов	Шторка	Для наборных патч-панелей
LAN-TK45S6/180R	Keystone	RJ45	180°	ToolLess IDC	✓	✓
LAN-TK45S6/180N					✗	

LAN-TK45S6/180R



LAN-TK45S6/180N



Модули с **литерой R** в артикуле отличаются наличием встроенной противопылевой шторки, которая защищает от попадания грязи и автоматически утапливается внутрь модуля при подключении коммутационного шнура.

КОДЫ ДЛЯ ЗАКАЗА

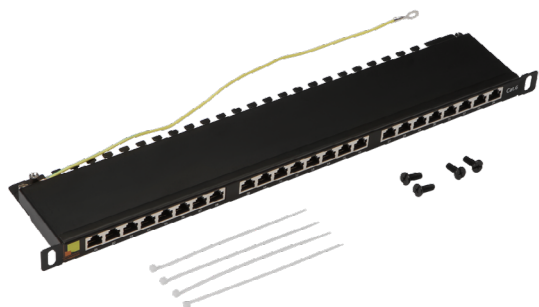
LAN-TK45S6/180R

Модуль Keystone ToolLess, RJ45, экранированный, кат.6, со встроенной шторкой, 180 градусов

LAN-TK45S6/180N

Модуль Keystone ToolLess, RJ45, экранированный, кат.6, без шторки, 180 градусов

ПАТЧ-ПАНЕЛИ

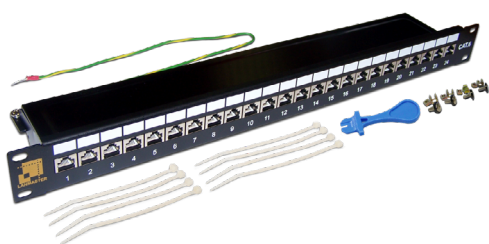


- Панели с предустановленными блоками портов RJ-45 с IDC-контактами
- Закрытый корпус с заземляющим проводником
- Надежный контакт с экранирующими оболочками кабелей
- Встроенный органайзер для фиксации подходящих с обратной стороны кабелей
- IDC контакты типа Dual type

Цвет корпуса ●

Артикул	Емкость	Высота	Задний органайзер	Площадки для доп. маркировки
LAN-PPL24S6	24 порта	1U	✓	✓
LAN-PPC24S6	24 порта	0,5U		✗
LAN-PPC48S6	48 портов	1U		✗

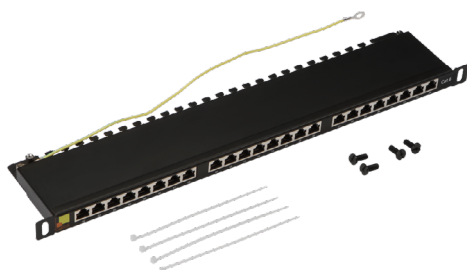
LAN-PPL24S6



LAN-PPC48S6



LAN-PPC24S6



Литера С (Compact) в артикулах панелей LAN-PPC обозначает высокую плотность размещения портов. Панели позволяют установить **до 48 портов** в рамках одного юнита, обеспечивая двукратное увеличение плотности монтажа сетевых соединений.

КОДЫ ДЛЯ ЗАКАЗА

LAN-PPL24S6

Патч-панель 19", 24 порта RJ45, экранированная, кат.6, 1U

LAN-PPC24S6

Патч-панель 19" компактная, экранированная, 24 порта RJ45, кат.6, 0.5U, с задним органайзером

LAN-PPC48S6

Патч-панель 19" высокой плотности, 48 портов RJ45, экранированная, кат.6, 1U



- Цвет оболочки

Артикул	Диаметр по оболочке, мм	Проводник	Внешняя оболочка	Хвостовик
LAN-PC45/S6-YY-XX	6,3 ± 0,2	26 AWG	LSZH	Стандартный



LAN-PC45/S6-YY-XX



XX – код цвета (стр 44)
YY – длина патч-корда

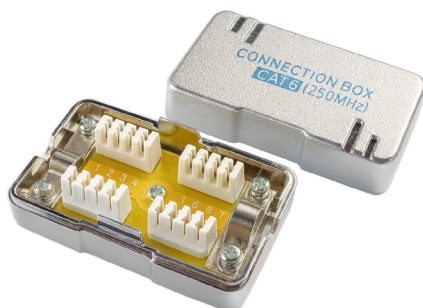
ПОЛЕВЫЕ
КОННЕКТОРЫ

- Полевой коннектор предназначен для оконцовки кабеля вилкой RJ45 в «полевых» условиях без специализированного инструмента
- Для кабельных линий MPTL (Modular Plug Terminated Link) с прямым подключением к оконечному оборудованию
- Соединение линейного кабеля и полушнура RJ45 с характеристиками Категории 6
- Широкое применение в СКС «интеллектуального» здания
- Металлический корпус без цветного покрытия

Артикул	Тип	Тип проводников	Модульный разъем	Сечение проводников	Внешний диаметр подключаемого кабеля	Технология
LAN-TMP-S6	RJ45	Медные однопроводочные (Solid)	8P8C	24–22 AWG	5–8 мм	ToolLess

КОДЫ ДЛЯ ЗАКАЗА

LAN-TMP-S6 Полевой коннектор RJ45 8P8C, экранированный, кат.6

СОЕДИНИТЕЛЬНЫЕ
МОДУЛИ

- Соединение линейного кабеля и полушнура RJ45 с характеристиками Категории 6
- Быстрое восстановление соединения в процессе ремонтных работ
- Не требует обязательной фиксации в силу незначительного веса и габаритов
- Обеспечивает непрерывность экрана кабеля
- Тип контактов Dual IDC
- Металлический корпус без цветного покрытия

КОДЫ ДЛЯ ЗАКАЗА

LAN-CNВ-STP6 Соединительный модуль, экранированный, кат.6

Неэкранированная система LANMASTER

Категории 5E / Класс D

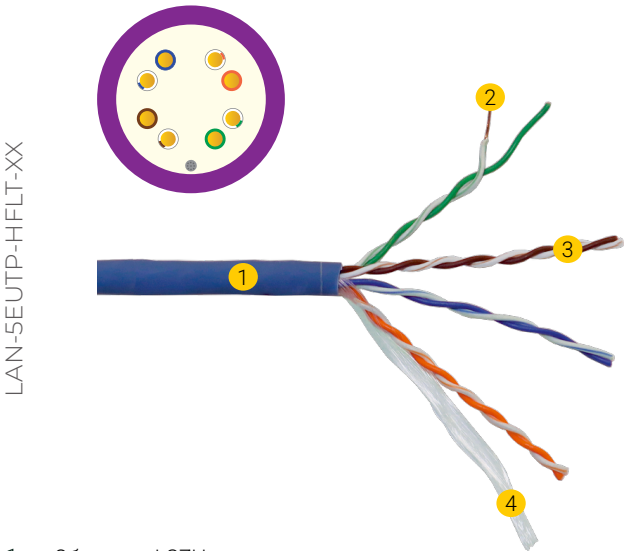
КАБЕЛЬ



- Превосходят требования стандарта СКС для Категории 5E
- Передаточные характеристики специфицированы в диапазоне до 350 МГц
- Внешняя оболочка LSZH, нг(A)-HF (не поддерживающий горение, для групповой прокладки с отсутствием коррозионно-активных и токсичных веществ при тлении)
- Сертифицированы на 123-ФЗ и ГОСТ 31565-2012
- Упаковка «Reelex I» для удобства размотки и прокладки кабеля

Цвет оболочки ○ ● ● ● ● ● ● ● ● ●

Артикул	Экран	Тип	Диаметр, мм	Проводник	Перегородка	Внешняя оболочка	Рабочие температуры, °C
LAN-5EUTP-HFLT-XX	⊗	U/UTP	4,9 ± 0,20	Solid, 24 AWG	⊗	LSZH	от -20 до +60



Цвет внешней оболочки кабеля используется для дифференциации кабельных линий по подсистемам и приложениям.

1. Оболочка LSZH
2. Медные жилы
3. Изоляция HDPE
4. Разрывная нить

КОДЫ ДЛЯ ЗАКАЗА

LAN-5EUTP-HFLT-XX Кабель LANMASTER U/UTP, 4 пары, Кат. 5E, 350 МГц, LSZH, нг(A)-HF

XX — Код цвета оболочки (стр 44)

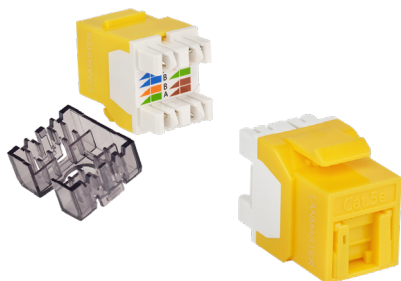
МОДУЛЬНЫЕ ГНЕЗДА



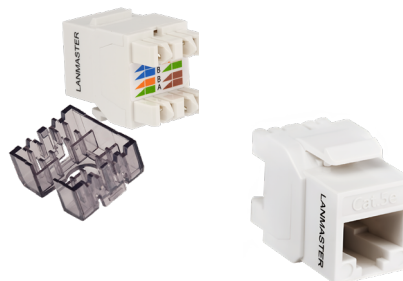
- Цвет корпуса        

Артикул	Модуль	Тип гнезда	Положение IDC-контактов	Тип контактов	Шторка	Применение
LAN-OK45U5E/180R-XX	Keystone	RJ45	180°	IDC110		Для наборных патч-панелей
LAN-OK45U5E/180N-XX			180°			
LAN-OK45U5E/90N-XX			90°			Для розеток

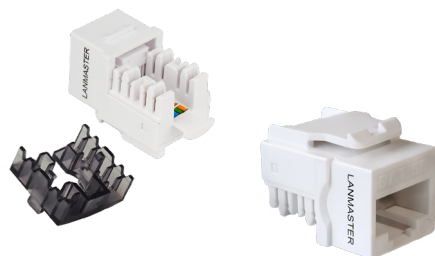
LAN-OK45U5E/180R-XX



AN-OK45U5E/180N-XX



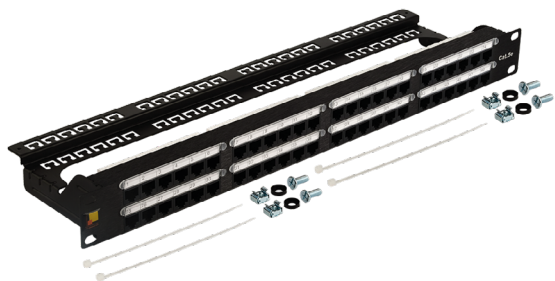
LAN-OK45U5E/90N-XX



Цветовая маркировка модульных гнезд в патч-панелях позволяет визуально определить принадлежность портов к подсистеме или сервису и используется для повышения эффективности администрирования СКС

Модуль Keystone, RJ45, неэкранированный, кат.5Е, без шторки, 90 градусов

XX — Код цвета корпуса (стр 44)

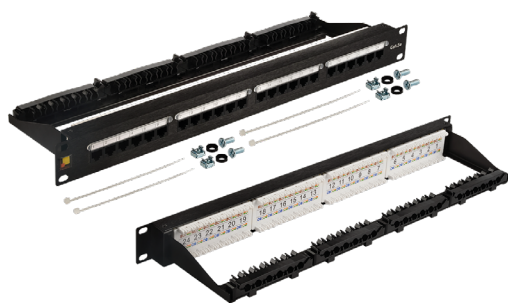


- Панели с предустановленными блоками портов RJ-45 с IDC-контактами
- Корпус из алюминия
- Площадка для маркировки портов с прозрачной защитной крышкой
- Съемная кабельная поддержка
- В некоторых моделях задняя скоба оборудована кабельной гребенкой с защелками

Цвет корпуса ●

Артикул	Емкость	Высота	Задний органайзер	Кабельная гребенка
LAN-PPN24U5E	24 порта	1U	✓	✓
LAN-PPC24U5E	24 порта	0,5U		✗
LAN-PPC48U5E	48 портов	1U		✗

LAN-PPN24U5E



LAN-PPC48U5E



LAN-PPC24U5E



Литера С (Compact) в артикулах панелей LAN-PPC обозначает высокую плотность размещения портов. Панели позволяют установить **до 48 портов** в рамках одного юнита

Корпус панелей изготовлен из легкого и прочного алюминиевого профиля.

КОДЫ ДЛЯ ЗАКАЗА

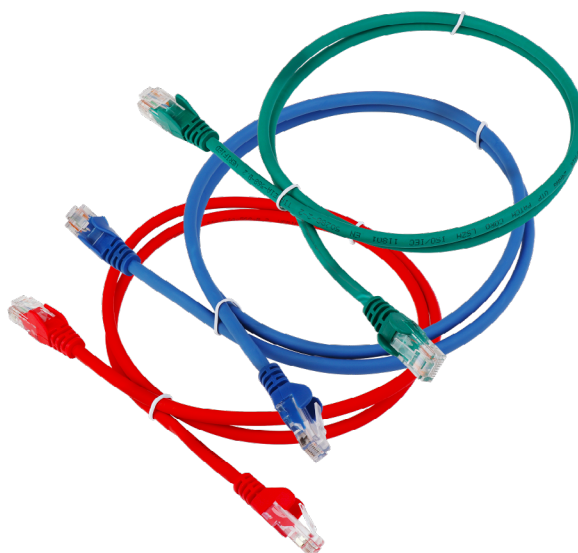
LAN-PPN24U5E	Патч-панель 19", 24 порта RJ45, неэкранированная, кат.5E, 1U, с задним органайзером с фиксаторами кабеля
LAN-PPC24U5E	Патч-панель 19" компактная, неэкранированная, 24 порта RJ45, кат.5E, 0.5U, с задним органайзером
LAN-PPC48U5E	Патч-панель 19" высокой плотности, 48 портов RJ45, неэкранированная, кат.5E, 1U



- Цвет оболочки 

Артикул	Диаметр по оболочке, мм	Проводник	Внешняя оболочка	Хвостовик
LAN-PC45/U5E-YY-XX	5,1 ± 0,2	Stranded (многожильный) 24 AWG	LSZH	Стандартный

LAN-PC45/U5E-YY-XX



XX – код цвета (стр 44)
YY – длина патч-корда

ПОЛЕВЫЕ
КОННЕКТОРЫ

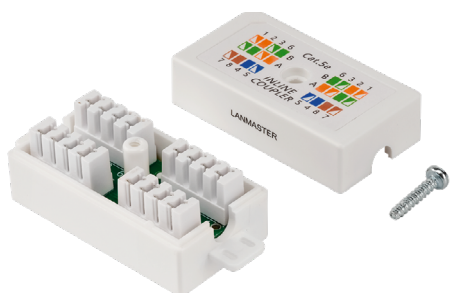
- Полевой коннектор предназначен для оконцовки кабеля вилкой RJ45 в «полевых» условиях без специализированного инструмента
- Для кабельных линий MPTL (Modular Plug Terminated Link) с прямым подключением к оконечному оборудованию
- Широкое применение в СКС «интеллектуального» здания

Цвет корпуса ○

Артикул	Тип	Тип проводников	Модульный разъем	Сечение проводников	Внешний диаметр подключаемого кабеля	Технология
LAN-TMP-U5E-WH	RJ45	Медные однопроводочные (Solid)	8P8C	24–22 AWG	5–8 мм	ToolLess

КОДЫ ДЛЯ ЗАКАЗА

LAN-TMP-U5E-WH Полевой коннектор RJ45 8P8C, неэкранированный, кат.5E

СОЕДИНИТЕЛЬНЫЕ
МОДУЛИ

- Соединение линейного кабеля и полушнура RJ45 с характеристиками категории 5E
- Быстрое восстановление соединения в процессе ремонтных работ
- Монтаж на стену, потолок или любую доступную поверхность
- Не требует обязательной фиксации в силу незначительного веса и габаритов
- Можно помещать внутрь жгута кабелей

Цвет корпуса ○

КОДЫ ДЛЯ ЗАКАЗА

LAN-CNB-UTP5E Соединительный модуль, неэкранированный, кат.5E

Экранированная система LANMASTER

Категории 5E / Класс D

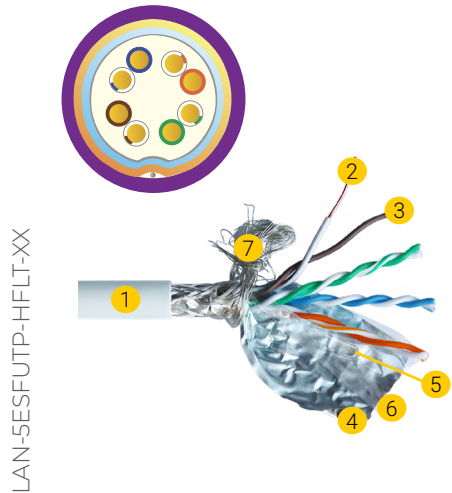
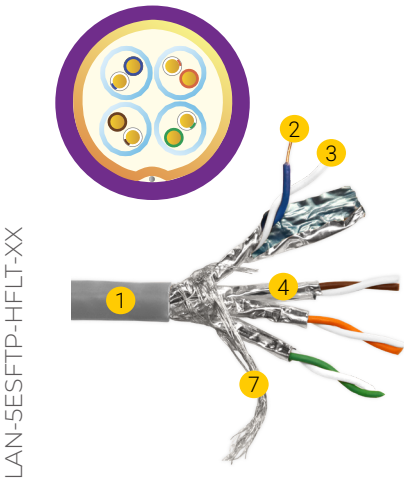
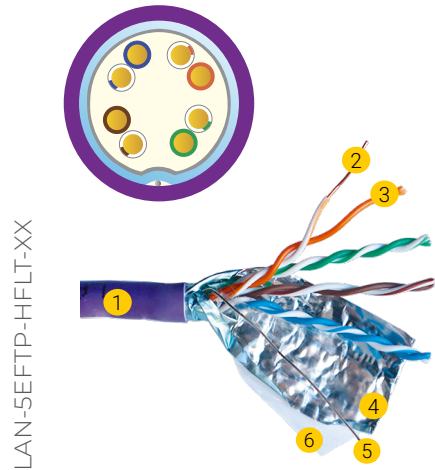
КАБЕЛЬ



- F/UTP с внешним экраном из Al-фольги и дренажным проводником
- С индивидуальным экранированием витых пар и двойным экраном (S/FTP, SF/UTP)
- Высокая ЭМС и защита от ЭМП
- Внешняя оболочка LSZH, нг(A)-HF (не поддерживающий горение, для групповой прокладки с отсутствием коррозионно-активных и токсичных веществ при тлении)
- Сертифицированы на 123-ФЗ и ГОСТ 31565-2012
- Упаковка «Reelex II» для удобства размотки и прокладки кабеля

Цвет оболочки ○ ● ● ● ● ● ● ● ● ● ●

Артикул	Экран	Тип	Диаметр, мм	Проводник	Перегородка	Внешняя оболочка	Рабочие температуры, °C
LAN-5EFTP-HFLT-XX	✓	F/UTP	6,10 ± 0,20	Solid, 24 AWG	⊗	LSZH	от -20 до +60
LAN-5ESFTP-HFLT-XX		S/FTP	6,9 ± 0,20				
LAN-5ESFUTP-HFLT-XX		SF/UTP	6,5 ± 0,20				



1. Оболочка LSZH

2. Медные жилы

3. Изоляция HDPE
4. Алюминиевая ламинированная фольга

5. Заземляющий проводник

6. Полиэтиленовая пленка
7. Проволочная оплетка

КОДЫ ДЛЯ ЗАКАЗА

- LAN-5EFTP-HFLT-XX

Кабель LANMASTER F/UTP, 4 пары, Кат. 5E, 200 МГц, LSZH, нг(A)-HF
- LAN-5ESFTP-HFLT-XX

Кабель LANMASTER S/FTP, 4 пары, Кат. 5E, LSZH, нг(A)-HF
- LAN-5ESFUTP-HFLT-XX

Кабель LANMASTER SF/UTP, 4 пары, Кат. 5E, LSZH, нг(A)-HF

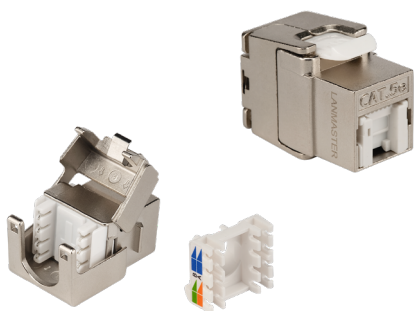
XX – код цвета оболочки (стр 44)

МОДУЛЬНЫЕ
ГНЕЗДА

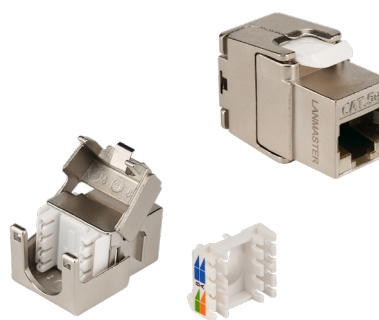
- Соответствуют требованиям категории 5E
- Монтаж, не требующий инструментов (ToolLess)
- Для экранированных телекоммуникационных розеток и наборных коммутационных панелей
- Непрерывность экрана обеспечивается стягиванием половинок крышки
- Лазерная маркировка с номером партии
- Металлический корпус без цветного покрытия

Артикул	Модуль	Тип гнезда	Положение IDC-контактов	Тип контактов	Шторка	Для наборных патч-панелей
LAN-TK45S5E/180R	Keystone	RJ45	180°	IDC110	✓	✓
LAN-TK45S5E/180N					✗	

LAN-TK45S5E/180R



LAN-TK45S5E/180N



В модулях используется технология **ToolLess**, что позволяет осуществлять монтаж без специального инструмента.

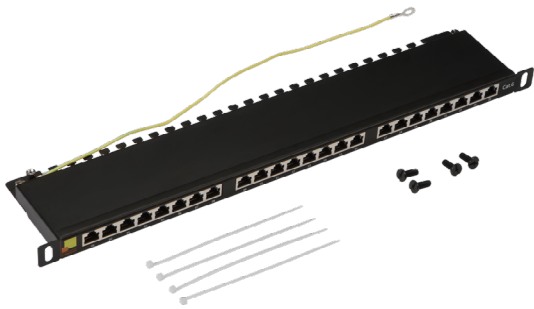
Модули с **литерой R** в артикуле отличаются наличием встроенной противопылевой шторки, которая защищает от попадания грязи и автоматически утапливается внутрь модуля при подключении коммутационного шнура.

КОДЫ ДЛЯ ЗАКАЗА

LAN-TK45S5E/180R
LAN-TK45S5E/180N

Модуль Keystone ToolLess, RJ45, экранированный, кат.5E, со встроенной шторкой, 180 градусов
Модуль Keystone ToolLess, RJ45, экранированный, кат.5E, без шторки, 180 градусов

ПАТЧ-ПАНЕЛИ

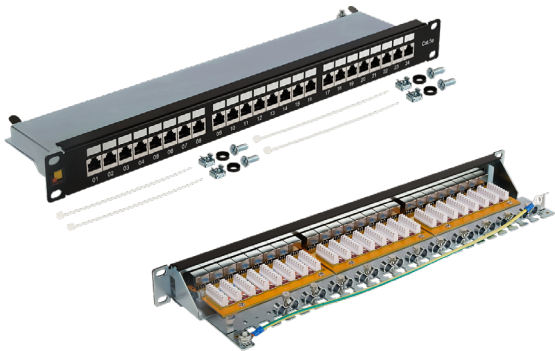


- Панели с предустановленными блоками портов RJ-45 с IDC-контактами
- Закрытый корпус с заземляющим проводником
- Надежный контакт с экранирующими оболочками кабелей
- Встроенный органайзер для фиксации подходящих с обратной стороны кабелей
- IDC-контакты типа Dual type

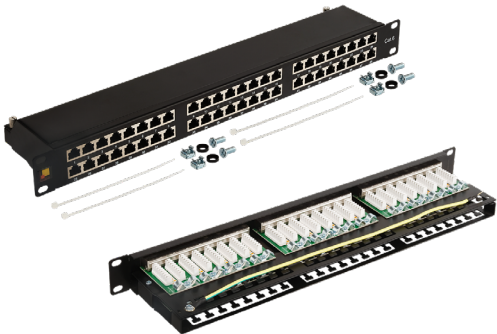
Цвет корпуса ●

Артикул	Емкость	Высота	Задний органайзер	Площадка для доп. маркировки
LAN-PPL24S5E	24 порта	1U	✓	✓
LAN-PPC24S5E	24 порта	0,5U		✗
LAN-PPC48S5E	48 портов	1U		✗

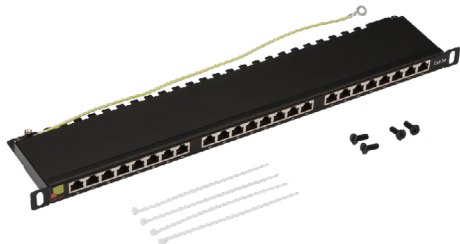
LAN-PPL24S5E



LAN-PPC48S5E



LAN-PPC24S5E



Литера С (Compact) в артикулах панелей LAN-PPC обозначает высокую плотность размещения портов. Панели позволяют установить **до 48 портов** в рамках одного юнита, обеспечивая двукратное увеличение плотности монтажа сетевых соединений.

КОДЫ ДЛЯ ЗАКАЗА

- LAN-PPL24S5E Патч-панель 19", 24 порта RJ45, экранированная, кат.5E, 1U
- LAN-PPC24S5E Патч-панель 19" компактная, экранированная, 24 порта RJ45, кат.5E, 0.5U, с задним органайзером
- LAN-PPC48S5E Патч-панель 19" высокой плотности, 48 портов RJ45, экранированная, кат.5E, 1U

ПАТЧ-КОРДЫ

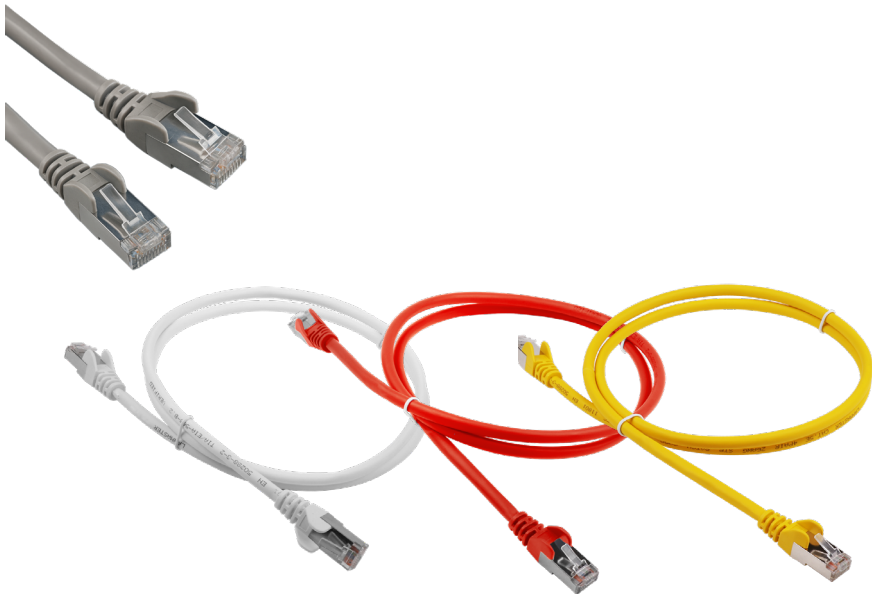


- Кабель F/UTP с многожильными проводниками 26 AWG
- Внешняя оболочка из малодымного безгалогенного компаунда LSZH
- Опресованные хвостовики для защиты места соединения вилки с кабелем
- Боковые ребра на хвостовике для защиты язычковой защелки

Цвет оболочки ○ ● ● ● ● ● ● ● ● ● ●

Артикул	Диаметр по оболочке, мм	Проводник	Внешняя оболочка	Хвостовик
LAN-PC45/S5E-YY-XX	6,3 ± 0,2	Stranded (многожильный) 26 AWG	LSZH	Стандартный

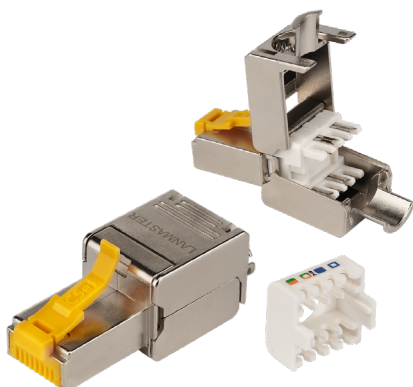
LAN-PC45/S5E-YY-XX



КОДЫ ДЛЯ ЗАКАЗА

LAN-PC45/S5E-YY-XX Патч-корд LANMASTER LSZH FTP кат.5e

XX — код цвета (стр 44)
YY — длина патч-корда

ПОЛЕВЫЕ
КОННЕКТОРЫ

- Оконцовка кабеля вилкой RJ45 в «полевых» условиях без применения специализированного инструмента
- Для кабельных линий MPTL с прямым подключением к оконечному оборудованию
- Широкое применение в СКС «интеллектуального» здания
- Металлический корпус без цветного покрытия

Артикул	Тип	Тип проводников	Модульный разъем	Сечение проводников	Внешний диаметр подключаемого кабеля	Технология
LAN-TMP-S5E	RJ45	Медные однопроволочные (Solid)	8P8C	24–22 AWG	5–8 мм	ToolLess

КОДЫ ДЛЯ ЗАКАЗА

LAN-TMP-S5E

Полевой коннектор RJ45 8P8C, экранированный, кат.5E

СОЕДИНИТЕЛЬНЫЕ
МОДУЛИ

- Соединение линейного кабеля и полушнура RJ45 с характеристиками Категории 5E
- Быстрое восстановление соединения в процессе ремонтных работ
- Не требует обязательной фиксации в силу незначительного веса и габаритов
- Обеспечивает непрерывность экрана кабеля
- Тип контактов Dual IDC

КОДЫ ДЛЯ ЗАКАЗА

LAN-CNB-STP5E

Соединительный модуль, экранированный, кат.5E

Дополнительные элементы

Продукция, расположенная в данном разделе каталога, не относится непосредственно к какой-либо системе, однако может выступать альтернативой или дополнением для системных составляющих, представленных в предыдущих разделах.

При выборе того или иного совместимого продукта необходимо учитывать его категорию и технические характеристики.



ТОЧКИ КОНСОЛИДАЦИИ



- Закрытый металлический корпус с заземляющим проводником
- Для экранированных и неэкранированных модулей Keystone
- Используются в горизонтальной подсистеме СКС в офисных помещениях с планировкой «Open space»

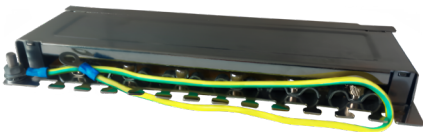
Корпус металлический, без цветного покрытия

Артикул	Модуль	Тип гнезда	Кол-во портов	Высота, мм	Глубина, мм	Ширина, мм	Заземляющий проводник
LAN-CP-80K-STP	Keystone	RJ45	8	27	96	170	
LAN-CP-120K-STP			12			235	

LAN-CP-80K-STP



LAN-CP-120K-STP



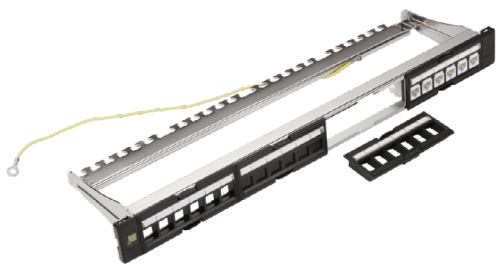
КОДЫ ДЛЯ ЗАКАЗА

LAN-CP-80K-STP
LAN-CP-120K-STP

Точка консолидации на 8 экранированных и неэкранированных модулей Keystone RJ45
Точка консолидации на 12 экранированных и неэкранированных модулей Keystone RJ45



НАБОРНЫЕ
ПАТЧ-ПАНЕЛИ



- Наборные панели под модульные гнезда типа Keystone
- Корпус из хладнокатаной стали, окраска порошковое напыление
- Съёмная кабельная поддержка
- Заземляющий провод в экранированных версиях
- В некоторых моделях задняя скоба оборудована технологичным кабельным фиксатором
- Возможность сочетать различные модули в рамках одного корпуса

Цвет корпуса ○ ●

Артикул	Количество портов	Высота	Экранирование	Кабельная гребенка
LAN-PPC480K-UTP	48 портов	1U	⊗	⊗
LAN-PPN240K-UTP	24 порта	1U	⊗	✓
LAN-PPN240K-STP	24 порта	1U	✓	⊗
LAN-PPN480K-UTP	48 портов	2U	⊗	✓
LAN-PPC240K-UTP	24 порта	0,5U	⊗	⊗
LAN-PPC240K-STP	24 порта	0,5U	✓	⊗
LAN-PPN160K-STP	16 портов	1U	✓	⊗
LAN-FRM-PP-STP/1U	24 порта	1U	✓	⊗

LAN-PPN240K-UTP



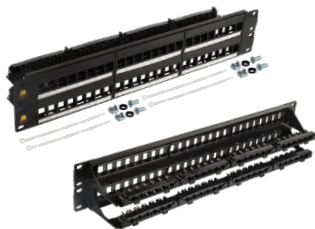
LAN-PPN240K-STP



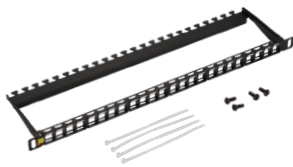
LAN-PPN160K-STP



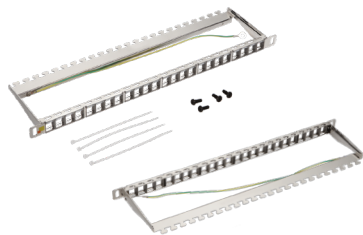
LAN-PPN480K-UTP



LAN-PPC240K-UTP



LAN-PPC240K-STP





LAN-FRM-PP-STP/1U



- 4 слота под установку специальных лицевых вставок или кассетных модулей
- Оконцовка кабелей модулями Keystone как с тыльной, так и с лицевой стороны патч-панели
- Позволяет сочетать медные и оптические компоненты (кассеты) в рамках одной панели

АКСЕССУАРЫ ДЛЯ LAN-FRM-PP

LAN-FRM-IN-60K-SXX



LAN-FRM-IN-60K-UXX



LAN-FRM-IN-6SK-UXX



LAN-FRM-IN-8MPO



LAN-FRM-IN-12SC



LAN-FRM-IN-XXX



КОДЫ ДЛЯ ЗАКАЗА

LAN-PPC480K-UTP

Патч-панель наборная 19" высокой плотности, неэкранированная, 48 портов, 1U, с задним органайзером

LAN-PPN240K-UTP

Патч-панель наборная 19", неэкранированная, 24 порта, 1U, с задним органайзером с фиксаторами кабеля

LAN-PPN240K-STP

Патч-панель наборная 19", экранированная, 24 порта, 1U, с задним органайзером с фиксаторами кабеля

LAN-PPN480K-UTP

Патч-панель наборная 19", неэкранированная, 48 портов, 2U, с задними органайзерами

LAN-PPC240K-UTP

Патч-панель наборная 19" компактная, неэкранированная, 24 порта, 0.5U

LAN-PPC240K-STP

Патч-панель наборная 19" компактная, экранированная, 24 порта, 0.5U

LAN-PPN160K-STP

Патч-панель наборная 19", экранированная, 16 портов, 1U, с задним органайзером

LAN-FRM-PP-STP/1U

Панель модульная 19", экранированная, на 4 вставки, 1U

LAN-FRM-IN-60K-SXX

Вставка под кейстоны в модульную панель, экранированная, 6 портов, без шторок

LAN-FRM-IN-60K-UXX

Вставка под кейстоны в модульную панель, неэкранированная, 6 портов, без шторок

LAN-FRM-IN-6SK-UXX

Вставка под кейстоны в модульную панель, неэкранированная, 6 портов, со шторками

LAN-FRM-IN-XXX

Заглушка на место кассеты и адаптерной планки FRM

LAN-FRM-IN-8MPO

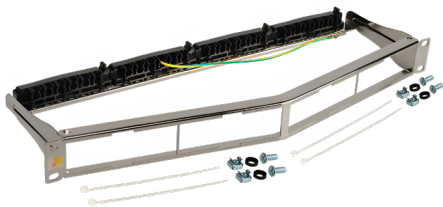
Адаптерная планка 8 x MPO (без адаптеров)

LAN-FRM-IN-12SC

Адаптерная планка 12 x SC Simplex/ LC Duplex (без адаптеров)



УГЛОВЫЕ НАБОРНЫЕ
ПАТЧ-ПАНЕЛИ

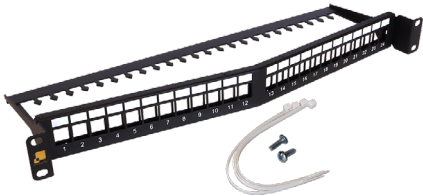


- Наборные панели под модульные гнезда типа Keystone
- Угловая конструкция обеспечивает достаточный радиус изгиба патч-кордов, подключаемых к патч-панели
- Позволяют отказаться от промежуточных горизонтальных органайзеров и вдвое увеличить плотность размещения портов
- Корпус из хладнокатаной стали, окраска порошковое напыление
- Съемная кабельная поддержка
- Заземляющий провод в экранированных версиях
- В некоторых моделях задняя скоба оборудована технологичным кабельным фиксатором

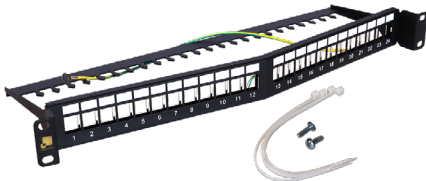
Цвет корпуса ○ ●

Артикул	Количество портов	Высота	Экранирование	Кабельная гребенка
LAN-PPAR240K-UTP	24 порта	1U	⊗	⊗
LAN-PPAR240K-STP	24 порта	1U	✓	⊗
LAN-FRM-PPA-STP/1U	24 порта	1U	✓	✓

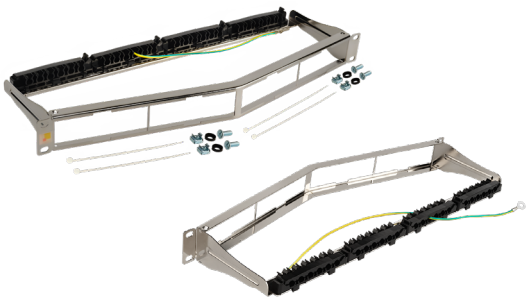
LAN-PPAR240K-UTP



LAN-FRM-PPA-STP/1U



LAN-FRM-PPA-STP/1U



- Патч-панель имеет 4 слота под установку специальных лицевых вставок (см. совместимые товары)
- Оконцовка кабелей модулями Keystone как с тыльной, так и с лицевой стороны патч-панели
- Модульная конструкция позволяет сочетать блоки из разных модулей в рамках одной панели

КОДЫ ДЛЯ ЗАКАЗА

LAN-PPAR240K-UTP

LAN-PPAR240K-STP

LAN-FRM-PPA-STP/1U

Патч-панель наборная 19" угловая заглубленная, неэкранированная, 24 порта, 1U

Патч-панель наборная 19" угловая заглубленная, экранированная, 24 порта, 1U

Патч-панель модульная 19", угловая, экранированная, на 4 вставки, 1U, с задним органайзером



РОЗЕТОЧНЫЕ КОНСТРУКТИВЫ



- Максимальная универсальность благодаря типоразмеру «Mosaic»
- Наборные элементы розеток комбинируются между собой и позволяют составить комплектацию для любого рабочего места
- Конструкцию легко адаптировать для установки розетки как в стену (с применением монтажной коробки), так и на стену (с настенной коробкой)
- Размеры конструктивов рассчитаны на 1, 2 или 3 поста Mosaic
- Вставки с предустановленными телеком-модулями
- Ряд SIP-вставок оснащен предустановленными портами RJ-45

КОДЫ ДЛЯ ЗАКАЗА

1. НАСТЕННЫЕ КОРОБКИ

LAN-WB45x45-WH	Настенная коробка под рамку французского стандарта, 45x45 мм
LAN-WB45x90-WH	Настенная коробка под рамку французского стандарта, 45x90 мм
LAN-WB45x135-WH	Настенная коробка под рамку французского стандарта, 45x135 мм

2. СУППОРТЫ

(пластик)

LAN-PF45x45	Пластиковый суппорт для установки 45x45
LAN-PF45x90	Пластиковый суппорт для установки 45x90
LAN-PF45x135	Пластиковый суппорт для установки 45x135

(металл)

LAN-MF45x45	Металлический суппорт для установки 45x45
LAN-MF45x90	Металлический суппорт для установки 45x90
LAN-MF45x135	Металлический суппорт для установки 45x135

3. ЛИЦЕВЫЕ РАМКИ

LAN-FR45x45-WH	Пластиковая накладка на цоколь, 45x45, белая
LAN-FR45x90-WH	Пластиковая накладка на цоколь, 45x90, белая
LAN-FR45x135-WH	Пластиковая накладка на цоколь, 45x135, белая

4. ВСТАВКИ

LAN-SIP-22A-WH	Вставка 22.5x45 на 1 кейстоун, угловая, со шторкой, маркировкой и иконками, белая
LAN-SIP-22B-WH	Заглушка 22.5x45, белая
LAN-SIP-22L-WH	Вставка 22.5x45 на 1 модуль, со шторкой и увеличенным окном маркировки, белая
LAN-SIP-22M-WH	Вставка 22.5x45 на 1 кейстоун, со шторкой, маркировкой и иконкой, белая
LAN-SIP-22R-WH	Вставка 22.5x45мм без шторок для Кейстоуна
LAN-SIP-23A-WH	Вставка 45x45 на 1 кейстоун, угловая, со шторкой, маркировкой и иконками, белая
LAN-SIP-23B-WH	Заглушка 45x45, белая
LAN-SIP-23BR-BK	Вставка с черным щеточным вводом, 45x45
LAN-SIP-23BR-WH	Вставка с белым щеточным вводом, 45x45
LAN-SIP-23CO-WH	Кабельный ввод открытый, 45x45, белый
LAN-SIP-23L-WH	Вставка 45x45 на 1 модуль, со шторкой и увеличенным окном маркировки, белая
LAN-SIP-23M-WH	Вставка 45x45 на 1 кейстоун, со шторкой, маркировкой и иконкой, белая
LAN-SIP-23R-WH	Вставка 45x45мм без шторок для Кейстоуна
LAN-SIP-24A-WH	Вставка 45x45 на 2 кейстоуна, угловая, со шторкой, маркировкой и иконками, белая
LAN-SIP-24L-WH	Вставка 45x45 на 2 модуля, со шторкой и увеличенным окном маркировки, белая
LAN-SIP-24M-WH	Вставка 45x45 на 2 кейстоуна, со шторкой, маркировкой и иконками, белая
LAN-SIP-24R-WH	Вставка 45x45 на 2 кейстоуна без шторок, белая
LAN-SIP-25C-WH	Вставка 22.5x45 под дуплексный оптический адаптер, белая

5. ВСТАВКИ С ПРЕДУСТАНОВЛЕННЫМИ ТЕЛЕКОМ-МОДУЛЯМИ

LAN-SIP-22S5E-WH	Вставка Mosaic 22.5x45, RJ-45 STP, кат.5е, со шторкой и увеличенным окном маркировки, белая
LAN-SIP-22S6-WH	Вставка Mosaic 22.5x45, RJ-45 STP, кат.6, со шторкой и увеличенным окном маркировки, белая
LAN-SIP-22TEL-WH	Вставка Mosaic 22.5x45, RJ-11, со шторкой и увеличенным окном маркировки, белая
LAN-SIP-22U5E-WH	Вставка Mosaic 22.5x45, RJ-45 UTP, кат.5е, со шторкой и увеличенным окном маркировки, белая
LAN-SIP-22U6-WH	Вставка Mosaic 22.5x45, RJ-45 UTP, кат.6, со шторкой и увеличенным окном маркировки, белая
LAN-SIP-23S5E-WH	Вставка Mosaic 45x45, RJ-45 STP, кат.5е, со шторкой и увеличенным окном маркировки, белая
LAN-SIP-23S6-WH	Вставка Mosaic 45x45, RJ-45 STP, кат.6, со шторкой и увеличенным окном маркировки, белая
LAN-SIP-23U5E-WH	Вставка Mosaic 45x45, RJ-45 UTP, кат.5е, со шторкой и увеличенным окном маркировки, белая
LAN-SIP-23U6-WH	Вставка Mosaic 45x45, RJ-45 UTP, кат.6, со шторкой и увеличенным окном маркировки, белая



ОРГАНАЙЗЕРЫ С КОЛЬЦАМИ



- Предназначены для аккуратной укладки избытка длины коммутационных шнуров
- Позволяют упорядочить размещение шнуров, избежав образования петель.

Цвет корпуса ●

Артикул	Высота	Тип колец	Материал колец	Количество колец/ слотов для колец	Крышка
LAN-ORG-1U	1U	Съемные	Пластик	5	
LAN-ORG-2U	2U				
LAN-ORG/BPMR-1U	1U	Несъемные	Металл		
LAN-ORG/VCM4-1U	1U	Съемные	Хомут-липучка	4	

LAN-ORG-1U



- Возможность горизонтального крепления двух крайних колец на органайзере для организации вертикальных кабельных потоков
- Кольца поставляются в комплекте
- Запасные кольца можно приобрести отдельно

LAN-ORG-2U



LAN-ORG/BPMR-1U



- Щеточный ввод: защита от пыли и утечки воздушных потоков
- Глубина колец — 60 мм
- Кольца зафиксированы сваркой
- Порошковая окраска

КОДЫ ДЛЯ ЗАКАЗА

LAN-ORG-1U

Кабельный органайзер 19" со съемными пластиковыми кольцами, 1U

LAN-ORG-2U

Кабельный органайзер 19" со съемными пластиковыми кольцами, 2U

LAN-ORG/BPMR-1U

Кабельный органайзер 19" с щеточным вводом с 5 металлическими кольцами, 1U

LAN-ORG/VCM4-1U

Кабельный органайзер 19", с 4 хомутами-липучкам, 1U



ОРГАНАЙЗЕРЫ С ПАЛЬЦАМИ



- Обеспечивают технологичную укладку патч-кордов благодаря часто расположенным пластиковым элементам («пальцам»)
- «Пальцы» изготовлены из прочной пластмассы для длительной эксплуатации
- Наличие крышки позволяет скрыть коммутационные шнуры и сохранить эстетичный внешний вид поля коммутации

Цвет корпуса ●

Артикул	Высота	Глубина пальцев. мм	Крышка
LAN-ORG-PF/S-1U	1U	155	✓
LAN-ORG-PF/S-2U	2U	155	✓
LAN-DC-CB-4U-PF/S	0U	106	✗
LAN-ORG/CVP-1U	1U	57	✓
LAN-ORG/CV-1U	1U	74	✓
LAN-ORG/CV-2U	2U	74	✓

LAN-ORG-PF/S-1U



LAN-DC-CB-4U-PF/S



LAN-ORG/CVP-1U



LAN-ORG/CV-2U



КОДЫ ДЛЯ ЗАКАЗА

LAN-ORG-PF/S-1U

Кабельный органайзер 19" с пластиковыми пальцами и крышкой, 1U

LAN-ORG-PF/S-2U

Кабельный органайзер 19" с пластиковыми пальцами и крышкой, 2U

LAN-DC-CB-4U-PF/S

Кабельная гребенка 4U универсальная, с пальцами глубиной 106 мм, 2 шт. в комплекте, черная

LAN-ORG/CVP-1U

Кабельный органайзер 19" пластиковый, с крышкой, 1U

LAN-ORG/CV-1U

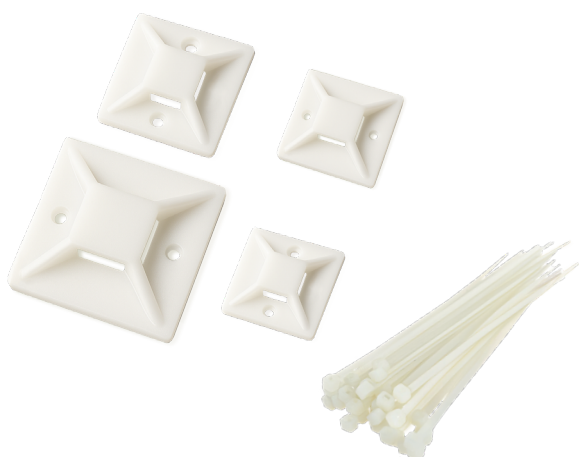
Кабельный органайзер 19" с крышкой, 1U

LAN-ORG/CV-2U

Кабельный органайзер 19" с крышкой, 2U



СТЯЖКИ ПЛАСТИКОВЫЕ



- Нейлоновые стяжки предназначены для фиксации кабельного пучка и крепления кабеля к различным поверхностям или конструктивам.
- Площадки используются в качестве основы для стяжки при фиксации пучка проводов на плоской поверхности.

TWT-CV-ATMXXX



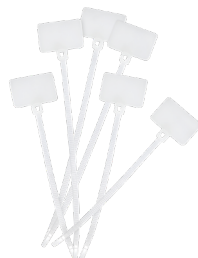
TWT-CLR-XX



TWT-CV-XXX



TWT-CVM-XXX



TWT-CVS-150



КОДЫ ДЛЯ ЗАКАЗА

1. ПЛОЩАДКИ И КЛИПСЫ

TWT-CV-ATM20	Самоклеющаяся площадка под стяжку, 20x20 мм, белая, 100 шт.
TWT-CV-ATM25	Самоклеющаяся площадка под стяжку, 25x25 мм, белая, 100 шт.
TWT-CV-ATM30	Самоклеющаяся площадка под стяжку, 30x30 мм, белая, 100 шт.
TWT-CV-ATM40	Самоклеющаяся площадка под стяжку, 40x40 мм, белая, 100 шт.
TWT-CLR-04	Клипса кабельная круглая, диаметр 4 мм, 100 шт., белая
TWT-CLR-05	Клипса кабельная круглая, диаметр 5 мм, 100 шт., белая
TWT-CLR-06	Клипса кабельная круглая, диаметр 6 мм, 100 шт., белая
TWT-CLR-08	Клипса кабельная круглая, диаметр 8 мм, 100 шт., белая
TWT-CLR-10	Клипса кабельная круглая, диаметр 10 мм, 100 шт., белая

2. ПЛАСТИКОВЫЕ СТЯЖКИ

TWT-CV-100	Стяжка пластиковая нейлоновая 2,5x100мм, 100шт
TWT-CV-150	Стяжка пластиковая нейлоновая 3,6x150мм, 100шт
TWT-CV-200	Стяжка пластиковая нейлоновая 4,6x203мм, 100шт
TWT-CV-250	Стяжка пластиковая нейлоновая 4,8x252мм, 100шт
TWT-CV-300	Стяжка пластиковая нейлоновая 3,6x300мм, 100шт
TWT-CV-380	Стяжка пластиковая нейлоновая 4,8x380мм, 100шт
TWT-CVM-100	Стяжка пластиковая нейлоновая с площадкой для маркировки 2,5x100мм, белая, 100шт
TWT-CVM-205	Стяжка пластиковая нейлоновая с площадкой для маркировки 3,6x205мм, белая, 100шт
TWT-CVS-150	Стяжка пластиковая нейлоновая под винт, 4x150мм, 100шт
TWT-CVS-200	Стяжка пластиковая нейлоновая под винт, 4x200мм, 100шт

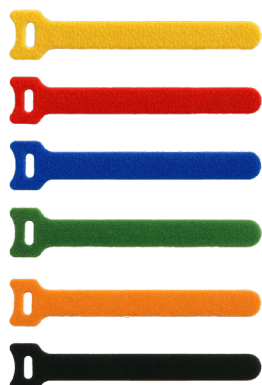


ХОМУТЫ-ЛИПУЧКИ



- Мягкие хомуты на тканой основе исключают вероятность передавливания кабеля, что дает им преимущество перед нейлоновыми стяжками
- Подходят для многократного использования
- Производятся из качественного материала, не деформируются в процессе эксплуатации, сохраняют исходные характеристики

LAN-VCM180-XX



LAN-VCM5M-XX



LAN-VCM30M-XX



КОДЫ ДЛЯ ЗАКАЗА

LAN-VCM125-XX	Хомут-липучка 125мм, 20 шт.
LAN-VCM135-XX	Хомут-липучка 135мм, 20 шт.
LAN-VCM180-XX	Хомут-липучка 180мм, 20 шт.
LAN-VCM210-XX	Хомут-липучка 210 мм, 20 шт.
LAN-VCM310-XX	Хомут-липучка 310мм, 20 шт.
LAN-VCM30M-BK	Хомут-липучка LANMASTER шириной 20 мм, 30 м, черный
LAN-VCM30M-BL	Хомут-липучка LANMASTER шириной 20 мм, 30 м, синий
LAN-VCM5M-BK	Хомут-липучка LANMASTER шириной 20 мм, 5 м, черный
LAN-VCM5M-BL	Хомут-липучка LANMASTER шириной 20 мм, 5 м, синий
LAN-VCS5M-BK	Хомут-липучка LANMASTER шириной 10 мм, 5 м, черный
LAN-VCS5M-BL	Хомут-липучка LANMASTER шириной 10 мм, 5 м, синий

XX — код цвета (стр 44)



МАРКИРОВКА



- Самоламинирующиеся маркеры для кабелей, а также самоклеящиеся маркеры для розеток и патч-панелей
- Широкий диапазон рабочих температур: от -40 до +125°C
- Клейкий слой обладает высокой степенью адгезии к пластику, винилу, резине, пленке, стеклу, бумаге и др.
- Нанесение маркировки возможно при помощи лазерного принтера, а также вручную (гелевой ручкой, фломастером, маркером)

КОДЫ ДЛЯ ЗАКАЗА

LAN-MCL-12x10x7	Маркер самоламинирующийся, л.А4, 12,5x10, диам.7мм, 128 шт./л.
LAN-MCL-20x13x10	Маркер самоламинирующийся, л.А4, 20x13, диам.10мм, 50 шт./л.
LAN-MCL-25x10x10	Маркер самоламинирующийся, л.А4, 25x10, диам.10мм, 40 шт./л.
LAN-MCL-25x10x7	Маркер самоламинирующийся, л.А4, 25x10, диам.7мм, 64 шт./л.
LAN-MCL-50x20x10	Маркер самоламинирующийся, л.А4, 50x20, диам.10мм, 20 шт./л.
LAN-MCL-50x25x19	Маркер самоламинирующийся, л.А4, 50x25, диам.19мм, 12 шт./л.
LAN-MOL-14x7-WH	Маркер самоклеящийся, л.А4, 14x7, на розетки, белый, 420 шт./л.
LAN-MOL-14x9-WH	Маркер самоклеящийся, л.А4, 14x9, на розетки, белый, 336 шт./л.
LAN-MOL-16x7-WH	Маркер самоклеящийся, л.А4, 16x7, на розетки, белый, 350 шт./л.
LAN-MOL-16x9-WH	Маркер самоклеящийся, л.А4, 16x9, на розетки, белый, 280 шт./л.
LAN-MOL-20x10-WH	Маркер самоклеящийся, л.А4, 20x10, на розетки, белый, 234 шт./л.
LAN-MOL-20x8-WH	Маркер самоклеящийся, л.А4, 20x8, на розетки, белый, 288 шт./л.
LAN-MPL-134x7-WH	Маркер самоклеящийся, л.А4, 134x7, для патч-панелей, белый, 35 шт./л.
LAN-MPL-134x9-WH	Маркер самоклеящийся, л.А4, 134x9, для патч-панелей, белый, 28 шт./л.
LAN-MPL-87x7-WH	Маркер самоклеящийся, л.А4, 87x7, для патч-панелей, белый, 70 шт./л.
LAN-MPL-87x9-WH	Маркер самоклеящийся, л.А4, 87x9, для патч-панелей, белый, 56 шт./л.
LAN-MPL-93x7-WH	Маркер самоклеящийся, л.А4, 93x7, для патч-панелей, белый, 70 шт./л.
LAN-MPL-93x9-WH	Маркер самоклеящийся, л.А4, 93x9, для патч-панелей, белый, 56 шт./л.
LAN-MUL-A4-00	Пленка самоклеящаяся для печати на лазерном принтере, л.А4, прозрачная
LAN-MCB-25x15x9	Маркер самоламинирующийся, блокнот, 25x15, диам.9мм, 45 шт.
LAN-MCB-30x15x9	Маркер самоламинирующийся, блокнот, 30x15, диам.9мм, 120 шт.
LAN-MCB-30x30x20	Маркер самоламинирующийся, блокнот, 30x30, диам.20мм, 60 шт.
LAN-MCB-30x30x49	Маркер самоламинирующийся, блокнот, 30x30, диам.49мм, 30 шт.

МАРКИРОВКА



- Клипсы для маркировки с контрастными символами облегчают процесс прокладки и эксплуатации кабелей
- Маркеры из гибкого пластика предназначены для использования на широком диапазоне размеров кабеля
- Маркировочные клипсы с прорезью могут применяться на кабелях, уже оконеченных разъемами

КОДЫ ДЛЯ ЗАКАЗА

LAN-MCC-NUM-SET-C5E	Набор цветных маркировочных кабельных клипс с цифрами, для кабелей диаметром до 5.5 мм
LAN-MCC-NUM-SET-C6	Набор цветных маркировочных кабельных клипс с цифрами, для кабелей диаметром до 6.5 мм
LAN-MCC-EC2X/500-YL	Клипса маркировочная на кабель диаметром 3.6–7.4 мм, символ "X", 500 шт., желтая *

* X – цифры от 0 до 9 и буквы от A до F

Справочная информация

Цветовая кодировка

 BK	Черный	 OR	Оранжевый
 BL	Синий	 RD	Красный
 BR	Коричневый	 VI	Фиолетовый
 GN	Зеленый	 WH	Белый
 GY	Серый	 YL	Желтый

Расшифровка артикулов

Кабель

1 2 3 4 5
LAN- 6A SFTP- HFLT- GY

1	Торговая марка	LANMASTER	4	Оболочка	HFLT (LSZH, нг(A)-HF)
2	Категория	5E 6 6A	5	Цвет	BK BL BR GN GY OR RD VI WH YL
3	Тип кабеля	UTP FTP F/UTP S/FTP SF/UTP			

UTP	Неэкранированный
FTP	Экранированный
F/UTP	Общий экран / незащищенные витые пары
S/FTP	Общий экран из сетки / индивидуальный экран из фольги для фольги для витых пар
SF/UTP	Общий экран из сетки и фольги / незащищенные витые пары

Модульные гнезда

1 2 3 4 5 6 7 8
LAN- OK 45 U 6A/ 180 N- BK

1	Торговая марка	LANMASTER	5	Категория	5E 6 6A
2	Вид	OK TK	6	Положение IDC-контактов	90 180
3	Тип гнезда	45	7	Шторка	N R
4	Экранирование	U S	8	Цветовой код	BK BL GN OR RD VI WH YL

OK	Стандартное модульное гнездо
TK	Модульное гнездо типа ToolLess (монтаж без инструментов)
N	Без шторки
R	Со шторкой
U	UTP
S	STP



Патч-панели

1 2 3 4 5
 LAN- PPC 24 S 6A

1 Бренд	LANMASTER	4 Экранирование	U S
2 Серия	PPC PPL PPN PPA PPAR FRM	5 Категория	5E 6 6A
3 Кол-во портов	24 48		

PPC	Панель высокой плотности
PPL	Панель стандартной плотности
PPN	Панель стандартной плотности с фиксаторами кабелей
PPA	Панель стандартной плотности угловая
PPAR	Панель стандартной плотности угловая заглубленная
FRM	Панель под модульные вставки

Патч-корды

1 2 3 4 5 6 7
 LAN- PC 45/ S 6- 2.0- YL

1 Бренд	LANMASTER	5 Категория	5E 6 6A
2 Вид товара	PC (Patch Cord)	6 Длина, м	Значение от 0.3 до 50 м*
3 Тип разъема	45	7 Цветовой код	BK BL GN GY OR RD VI WH YL
4 Экранирование	U S		

* Формат записи длины при заказе: 0.1 м, 2.0 м, 10 м и т.д.

Внимание

LANMASTER постоянно работает над расширением ассортимента. Помимо новых позиций мы улучшаем уже существующую продукцию, а также занимаемся совершенствованием ее дизайна. В связи с этим, внешний вид товара может отличаться от представленного в каталоге. Наиболее актуальная информация представлена на нашем сайте lanmaster.ru.

Индексный указатель

LANMASTER

Артикул + страница в каталоге

5

LAN-5EFTP-HFLT-XX	29
LAN-5ESFUTP-HFLT-XX	29
LAN-5EUTP-HFLT-XX	24

6

LAN-6AFTP-HFLT-XX	9
LAN-6ASFTP-HFLT-XX	9
LAN-6AUMTP-HFLT-XX	4
LAN-6AUTP-HFLT-XX	4
LAN-6EFTP-HFLT-XX	19
LAN-6ESFTP-HFLT-XX	19
LAN-6ESFUTP-HFLT-XX	19
LAN-6EUTP-HFLT-XX	14

C

LAN-CNB-STP5E	33
LAN-CNB-STP6	23
LAN-CNB-STP6A	13
LAN-CNB-UTP5E	28
LAN-CNB-UTP6	18
LAN-CNB-UTP6A	8
LAN-CP120K-STP/UTP	34
LAN-CP80K-STP/UTP	34

D

LAN-DC-CB-4U-PF/S	40
-------------------	----

F

LAN-FR45X135-WH	38
LAN-FR45x45-WH	38
LAN-FR45x90-WH	38
LAN-FRM-IN-12SC	36
LAN-FRM-IN-60K-SXX	36
LAN-FRM-IN-60K-UXX	36
LAN-FRM-IN-6SK-UXX	36
LAN-FRM-IN-8MPO	36
LAN-FRM-IN-XXX	36
LAN-FRM-PP-STP/1U	36
LAN-FRM-PPA-STP/1U	37

M

LAN-MCB-25x15x9	43
LAN-MCB-30x15x9	43
LAN-MCB-30x30x20	43
LAN-MCB-30x30x49	43
LAN-MCC-ECXX/500-YL	43
LAN-MCC-NUM-SET-C5E	43
LAN-MCC-NUM-SET-C6	43
LAN-MCL-12x10x7	43
LAN-MCL-20x13x10	43
LAN-MCL-25x10x10	43
LAN-MCL-25x10x7	43
LAN-MCL-50x20x10	43
LAN-MCL-50x25x19	43
LAN-MF45x135	38
LAN-MF45x45	38
LAN-MF45x90	38
LAN-MOL-14x7-WH	43
LAN-MOL-14x9-WH	43
LAN-MOL-16x7-WH	43
LAN-MOL-16x9-WH	43
LAN-MOL-20x10-WH	43
LAN-MOL-20x8-WH	43
LAN-MPL-134x7-WH	43
LAN-MPL-134x9-WH	43
LAN-MPL-87x7-WH	43
LAN-MPL-87x9-WH	43
LAN-MPL-93x7-WH	43
LAN-MPL-93x9-WH	43
LAN-MUL-A4-00	43

O

LAN-OK45U5E/180N-XX	25
LAN-OK45U5E/180R-XX	25
LAN-OK45U5E/90N-WH	25
LAN-OK45U6/180N-XX	15
LAN-OK45U6/180R-XX	15
LAN-OK45U6/90N-WH	15
LAN-OK45U6A/180N-XX	5
LAN-OK45U6A/180R-XX	5
LAN-OK45U6A/90N-WH	5
LAN-ORG-1U	39
LAN-ORG-2U	39
LAN-ORG-PF/S-1U	40
LAN-ORG-PF/S-2U	40
LAN-ORG/BPMR-1U	39
LAN-ORG/CV-1U	40
LAN-ORG/CV-2U	40
LAN-ORG/CVP-1U	40
LAN-ORG/VCM4-1U	39

P

LAN-PC45/28-U6-YY-XX	17
LAN-PC45/28-U6A-YY-XX	7
LAN-PC45/S5E-YY-XX	32
LAN-PC45/S6-YY-XX	22
LAN-PC45/S6A-YY-XX	12
LAN-PC45/U5E-YY-XX	27
LAN-PC45/U6-YY-XX	17
LAN-PC45/U6A-YY-XX	7
LAN-PF45x135	38
LAN-PF45x45	38
LAN-PF45x90	38
LAN-PPAR240K-STP	37
LAN-PPAR240K-UTP	37
LAN-PPC240K-STP	35
LAN-PPC240K-UTP	35
LAN-PPC24S5E	31
LAN-PPC24S6	21
LAN-PPC24S6A	11
LAN-PPC24U5E	26
LAN-PPC24U6	16
LAN-PPC24U6A	6
LAN-PPC480K-UTP	35
LAN-PPC48S5E	31
LAN-PPC48S6	21
LAN-PPC48S6A	11
LAN-PPC48U5E	26
LAN-PPC48U6	16
LAN-PPC48U6A	6
LAN-PPL24S5E	31
LAN-PPL24S6	21
LAN-PPL24S6A	11
LAN-PPN160K-STP	35
LAN-PPN240K-STP	35
LAN-PPN240K-UTP	35
LAN-PPN24U5E	26
LAN-PPN24U6	16
LAN-PPN24U6A	6
LAN-PPN480K-UTP	35

LANMASTER

Артикул + страница в каталоге

S

LAN-SIP-22A-WH	38
LAN-SIP-22B-WH	38
LAN-SIP-22L-WH	38
LAN-SIP-22M-WH	38
LAN-SIP-22R-WH	38
LAN-SIP-22S5E-WH	38
LAN-SIP-22S6-WH	38
LAN-SIP-22TEL-WH	38
LAN-SIP-22U5E-WH	38
LAN-SIP-22U6-WH	38
LAN-SIP-23A-WH	38
LAN-SIP-23B-WH	38
LAN-SIP-23BR-BK	38
LAN-SIP-23BR-WH	38
LAN-SIP-23CO-WH	38
LAN-SIP-23L-WH	38
LAN-SIP-23M-WH	38
LAN-SIP-23R-WH	38
LAN-SIP-23S5E-WH	38
LAN-SIP-23S6-WH	38
LAN-SIP-23U5E-WH	38
LAN-SIP-23U6-WH	38
LAN-SIP-24A-WH	38
LAN-SIP-24L-WH	38
LAN-SIP-24M-WH	38
LAN-SIP-24R-WH	38
LAN-SIP-2SC-WH	38

T

LAN-TK45S5E/180N	30
LAN-TK45S5E/180R	30
LAN-TK45S6/180N	20
LAN-TK45S6/180R	20
LAN-TK45S6A/180N	10
LAN-TK45S6A/180R	10

V

LAN-VCM125-XX	42
LAN-VCM135-XX	42
LAN-VCM180-XX	42
LAN-VCM210-XX	42
LAN-VCM30M-BK	42
LAN-VCM30M-BL	42
LAN-VCM310-XX	42
LAN-VCM5M-BK	42
LAN-VCM5M-BL	42
LAN-VCS5M-BK	42
LAN-VCS5M-BL	42

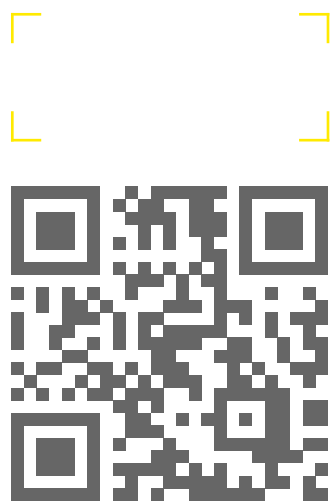
W

LAN-WB45x135-WH	38
LAN-WB45x45-WH	38
LAN-WB45x90-WH	38

TWT

Артикул + страница в каталоге

TWT-CLR-04	41
TWT-CLR-05	41
TWT-CLR-06	41
TWT-CLR-08	41
TWT-CLR-10	41
TWT-CV-100	41
TWT-CV-150	41
TWT-CV-200	41
TWT-CV-250	41
TWT-CV-300	41
TWT-CV-380	41
TWT-CV-ATM20	41
TWT-CV-ATM25	41
TWT-CV-ATM30	41
TWT-CV-ATM40	41
TWT-CVM-100	41
TWT-CVM-205	41
TWT-CVS-150	41
TWT-CVS-200	41



LANMASTER.RU

НАШИ ТОРГОВЫЕ МАРКИ:

