



# Медножилые СКС для офисных зданий

Краткий каталог

# Введение

Предлагаем вашему вниманию краткий каталог оборудования LANMASTER, предназначенного для создания медножильной СКС в коммерческих и административных зданиях. В каталоге представлены основные системы и компоненты, которые применяются для создания кабельной инфраструктуры современного офиса.

## Cat 6A

### Кабельная система LANMASTER

Категории 6A гарантированно поддерживает приложение IEEE 802.3an (10GBase-T). Ее характеристики превосходят требования к кабельному тракту (Channel) Класса EA и компонентным требованиям Категории 6A.

Система имеет высокие показатели по подавлению межкабельных наводок PS ANEXT, что подтверждено тестами независимой лаборатории.

## Cat 6

### Передаточные характеристики и

полоса пропускания кабельных систем LANMASTER Категории 6 превосходят требования международного стандарта ISO/IEC 11801-1:2017 для линии и тракта Класса E, а также строгие требования стандарта на компоненты Категории 6.

Поддержка высокоскоростных приложений 2.5/5 Gigabit Ethernet и дистанционного электропитания 4pair PoE подтверждена испытаниями в независимой лаборатории.

## Cat 5E

### Полоса пропускания кабельных систем

LANMASTER Категории 5E превосходит требования международного стандарта ISO/IEC 11801:2017 для линии и тракта Класса D.

Поддержка базовых приложений, от телефонии до 2.5 Gigabit Ethernet, гарантируется с большим запасом по передаточным характеристикам как на уровне Постоянной линии (PL), так и тракта (Channel).



Компания LANMASTER гарантирует, что СКС LANMASTER будет удовлетворять текущим требованиям отраслевых стандартов в течение 25 лет с момента инсталляции. Если это условие перестанет выполняться, LANMASTER обеспечит замену или ремонт неисправных компонентов.

Для того, чтобы зафиксировать прямую гарантию от производителя непосредственно конечному заказчику, необходимо, чтобы все системообразующие компоненты СКС были производства LANMASTER. Проектирование, инсталляцию, тестирование и документирование системы выполнила организация, имеющая статус Сертифицированного инсталлятора СКС LANMASTER.

Подробная техническая информация по продуктам, входящим в Линейку СКС LANMASTER, содержится в онлайн каталоге на сайте [WWW.LANMASTER.RU](http://WWW.LANMASTER.RU).

## Содержание

1. Неэкранированная система Категории 6A / Класс EA.....	стр. 4
2. Экранированная система Категории 6A / Класс EA.....	стр. 6
3. Неэкранированная система Категории 6 / Класс E.....	стр. 8
4. Экранированная система Категории 6 / Класс E.....	стр. 10
5. Неэкранированная система Категории 5E / Класс D.....	стр. 12
6. Экранированная система Категории 5E / Класс D.....	стр. 14
7. Наборные патч-панели и точки консолидации.....	стр. 16
8. Розеточные конструктивы.....	стр. 17
9. Кабельные органайзеры и маркировка.....	стр. 19
10. Предметный указатель.....	стр. 21



# Неэкранированная система LANMASTER Категории 6A / Класс EA

## Кабели

- U/UTP без экранирующих слоев
- U/MTP с прерывистым экраном из Al-фольги (не требует заземления)
- Высокая помехозащищенность от межкабельных наводок (Alien Crosstalk)
- Сертифицированы на 123-ФЗ и ГОСТ 31565-2012
- Цвет внешней оболочки фиолетовый, другие цвета по запросу

LAN-6AUTP-HFLT-VI	Кабель LANMASTER U/UTP, 4 пары, Кат. 6A, с перегородкой, LSZH, нг(A)-HF, 305 м, фиолетовый
LAN-6AUMTP-HFLT-VI	Кабель LANMASTER U/UTP, 4 пары, Кат. 6A, с матричным экраном, с перегородкой, LSZH, нг(A)-HF, 305 м, фиолетовый



## Модульные гнезда

- Узкий корпус
- Подвод кабеля на 180° или 90°
- Защитная крышка на IDC-контактах
- Монтаж ударным (110/Krone) или обжимным инструментом
- Лазерная маркировка с номером партии
- Встроенная пылезащитная шторка
- 9 цветов

LAN-OK45U6A/180R-XX	Модуль Keystone, RJ45, неэкранированный, кат.6A, со встроенной шторкой, 180°
LAN-OK45U6A/180N-XX	Модуль Keystone, RJ45, неэкранированный, кат.6A, без шторки, 180°
LAN-OK45U6A/90N-WH	Модуль Keystone, RJ45, неэкранированный, кат.6A, без шторки, 90°, белый

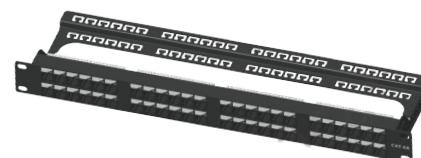
\*XX = цвет: WH - белый, BK - черный, GY - серый, RD - красный, YL - желтый, OR - оранжевый, GN - зеленый, BL - синий, VI - фиолетовый.



## Патч-панели

- Комплектные панели с предустановленными гребенками IDC-контактов (PCB-типа)
- Корпус из алюминия
- Широкие площадки для маркировки портов
- Съемная кабельная поддержка
- Лазерная маркировка
- Наборные панели под модульные гнезда типа Keystone на стр. 16

LAN-PPN24U6A	Патч-панель 19", 24 порта RJ45, неэкранированная, кат.6A, 1U, с задним органайзером с фиксаторами кабеля
LAN-PPC24U6A	Патч-панель 19" компактная, неэкранированная, 24 порта RJ45, кат.6A, 0.5U, с задним органайзером
LAN-PPC48U6A	Патч-панель 19" высокой плотности, 48 портов RJ45, неэкранированная, кат.6A, 1U, с задним органайзером

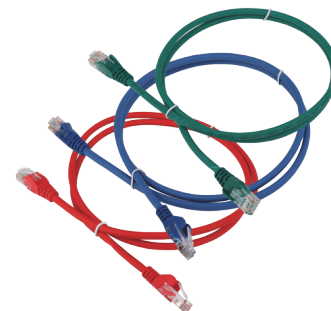




# Неэкранированная система LANMASTER Категории 6A / Класс EA

## Патч-корды

- Соответствуют требованиям ISO/IEC 11801 Категории 6A на компонентном уровне
- Проводники 28 AWG или 24 AWG
- Уменьшенный внешний диаметр
- Вилки RJ45 с укороченным хвостовиком с кабелем 28 AWG
- Вилки RJ45 с защитой язычковой защелки с кабелем 24 AWG



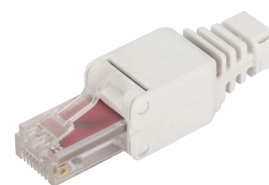
LAN-PC45/28-U6A-XX-YY	Патч-корд LANMASTER LSZH UTP кат.6A, 28 AWG
LAN-PC45/U6A-XX-YY	Патч-корд LANMASTER LSZH UTP кат.6A, 24 AWG

\*XX = длина в метрах. XX = 0.3; 0.5; 1.0; 2.0; 3.0 и т.д. для длин от 1 до 10 м. XX = 10, 12, 15 и т.д. для длин от 10 до 50 м.

\*YY = цвет: WH - белый, BK - черный, GY - серый, RD - красный, YL - желтый, OR - оранжевый, GN - зеленый, BL - синий, VI - фиолетовый

## Полевые коннекторы и соединительные модули

- Оконцовка кабеля вилкой RJ45 в «полевых» условиях без специализированного инструмента
- Для кабельных линий MPTL с прямым подключением к оконечному оборудованию
- Соединение линейного кабеля и полушнура RJ45 с характеристиками Категории 6A
- Широкое применение в СКС «интеллектуального» здания



LAN-TMP-U6A-WH	Полевой коннектор RJ45 8P8C, неэкранированный, кат.6A
LAN-CNB-UTP6A	Соединительный модуль, неэкранированный, кат.6A

# Экранированная система LANMASTER Категории 6A / Класс EA

## Кабели

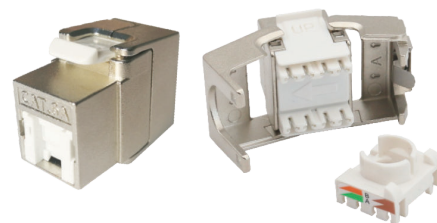
- F/UTP с внешним экраном из Al-фольги и дренажным проводником
- С индивидуальным экранированием витых пар и двойным экраном (U/FTP, F/FTP и S/FTP) по запросу
- Высокая ЭМС и защита от ЭМП
- Сертифицированы на 123-ФЗ и ГОСТ 31565-2012
- Цвет внешней оболочки фиолетовый, другие цвета по запросу



LAN-6AFTP-HFLT-VI	Кабель LANMASTER F/UTP, 4 пары, Кат. 6A, с перегородкой, LSZH, нг(А)-HF, 305 м, фиолетовый
-------------------	--

## Модульные гнезда

- Узкий корпус
- Безинструментальный монтаж ToolLess
- Лазерная маркировка с номером партии
- Встроенная пылезащитная шторка



LAN-TK45S6A/180R	Модуль Keystone ToolLess, RJ45, экранированный, кат.6A, со встроенной шторкой, 180°
LAN-TK45S6A/180N	Модуль Keystone ToolLess, RJ45, экранированный, кат.6A, без шторки, 180°

## Патч-панели

- Комплектные панели с предустановленными гребенками IDC-контактов (PCB-типа)
- Закрытый корпус с заземляющим проводником
- Надежный контакт с экранирующими оболочками кабелей
- Емкость 24 или 48 портов в 1U
- Цвет: черный
- Наборные панели под модульные гнезда типа Keystone на стр. 16



LAN-PPL24S6A	Патч-панель 19", 24 порта RJ45, экранированная, кат.6A, 1U, с задним органайзером с фиксаторами кабеля
LAN-PPC24S6A	Патч-панель 19" компактная, экранированная, 24 порта RJ45, кат.6A, 0.5U, с задним органайзером
LAN-PPC48S6A	Патч-панель 19" высокой плотности, 48 портов RJ45, экранированная, кат.6A, 1U

# Экранированная система LANMASTER Категории 6A / Класс EA

## Патч-корды

- Соответствуют требованиям ISO/IEC 11801 Категории 6A на компонентном уровне
- Кабель S/FTP с многожильными проводниками 26 AWG
- Внешняя оболочка из малодымного безгалогенного компаунда LSZH
- Опресованные хвостовики с боковыми ребрами для защиты места соединения вилки с кабелем



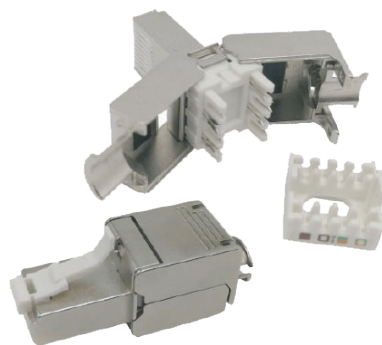
LAN-PC45/S6A-XX-YY	Патч-корд LANMASTER LSZH SFTP кат.6A
--------------------	--------------------------------------

\*XX = длина в метрах. XX = 0.3; 0.5; 1.0; 2.0; 3.0 и т.д. для длин от 1 до 10 м. XX = 10, 12, 15 и т.д. для длин от 10 до 50 м.

\*YY = цвет: WH - белый, BK - черный, GY - серый, RD - красный, YL - желтый, OR - оранжевый, GN - зеленый, BL - синий, VI - фиолетовый

## Полевые коннекторы и соединительные модули

- Оконцовка кабеля вилкой RJ45 в «полевых» условиях без специализированного инструмента
- Для кабельных линий MPTL с прямым подключением к оконечному оборудованию
- Соединение линейного кабеля и полушнура RJ45 с характеристиками Категории 6A
- Широкое применение в СКС «интеллектуального» здания



LAN-TMP-S6A	Полевой коннектор RJ45 8P8C, экранированный, кат.6A
LAN-CNB-STP6A	Соединительный модуль, экранированный, кат.6A



# Неэкранированная система LANMASTER Категории 6 / Класс E

## Кабели

- Превосходят требования стандарта СКС; PS NEXT = 33.2 дБ на частоте 550 МГц
- Проводники 23 AWG
- Внешняя оболочка из малодымного безгалогенного компаунда LSZH
- Сертифицированы на 123-ФЗ и ГОСТ 31565-2012
- Инновационная упаковка «Reelex II» для удобства размотки и прокладки кабеля

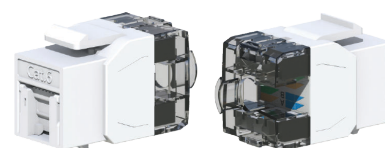


LAN-6EUTP-HFLT-XX	Кабель LANMASTER U/UTP, 4 пары, Кат. 6, с перегородкой, LSZH, нг(А)-HF, 305 м
-------------------	---

\*XX = цвет оболочки: GY - серый, OR - оранжевый, BL - синий, VI - фиолетовый

## Модульные гнезда

- Узкий корпус
- Подвод кабеля на 180° или 90°
- Защитная крышка на IDC-контактах
- Монтаж ударным (110/Krone) или обжимным инструментом
- Лазерная маркировка с номером партии
- Встроенная пылезащитная шторка
- 9 цветов



LAN-OK45U6/180R-XX	Модуль Keystone, RJ45, неэкранированный, кат.6, со встроенной шторкой, 180°
LAN-OK45U6/180N-XX	Модуль Keystone, RJ45, неэкранированный, кат.6, без шторки, 180°
LAN-OK45U6/90N-WH	Модуль Keystone, RJ45, неэкранированный, кат.6, без шторки, 90°, белый

\*XX = цвет: WH - белый, BK - черный, GY - серый, RD - красный, YL - желтый, OR - оранжевый, GN - зеленый, BL - синий, VI - фиолетовый

## Патч-панели

- Комплектные панели с предустановленными гребенками IDC-контактов (PCB-типа)
- Корпус из алюминия
- Широкие площадки для маркировки портов
- Съёмная кабельная поддержка
- Лазерная маркировка
- Наборные панели под модульные гнезда типа Keystone на стр. 16

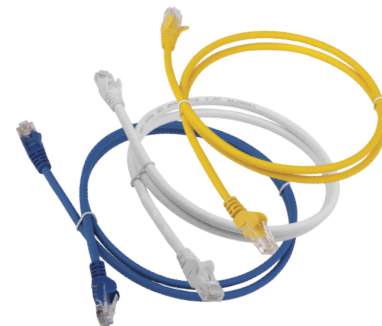


LAN-PPN24U6	Патч-панель 19", 24 порта RJ45, неэкранированная, кат.6, 1U, с задним органайзером с фиксаторами кабеля
LAN-PPC24U6	Патч-панель 19" компактная, неэкранированная, 24 порта RJ45, кат.6, 0.5U, с задним органайзером
LAN-PPC48U6	Патч-панель 19" высокой плотности, 48 портов RJ45, неэкранированная, кат.6, 1U

# Неэкранированная система LANMASTER Категории 6 / Класс E

## Патч-корды

- Соответствуют требованиям ISO/IEC 11801 Категории 6 на компонентном уровне
- Проводники 28 AWG или 24 AWG
- Уменьшенный внешний диаметр
- Вилки RJ45 с укороченным хвостовиком с кабелем 28 AWG
- Опресованные хвостовики с боковыми ребрами для защиты места соединения вилки с кабелем 24 AWG



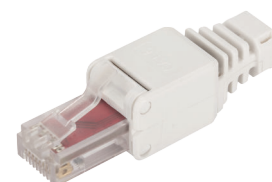
LAN-PC45/28-U6-XX-YY	Патч-корд LANMASTER LSZH UTP кат.6, 28 AWG
LAN-PC45/U6-XX-YY	Патч-корд LANMASTER LSZH UTP кат.6, 24 AWG

\*XX = длина в метрах. XX = 0.3; 0.5; 1.0; 2.0; 3.0 и т.д. для длин от 1 до 10 м. XX = 10, 12, 15 и т.д. для длин от 10 до 50 м.

\*YY = цвет: WH - белый, BK - черный, GY - серый, RD - красный, YL - желтый, OR - оранжевый, GN - зеленый, BL - синий, VI - фиолетовый

## Полевые коннекторы и соединительные модули

- Оконцовка кабеля вилкой RJ45 в «полевых» условиях без специализированного инструмента
- Для кабельных линий MPTL с прямым подключением к оконечному оборудованию
- Соединение линейного кабеля и полушнура RJ45 с характеристиками Категории 6
- Широкое применение в СКС «интеллектуального» здания



LAN-TMP-U6-WH	Полевой коннектор RJ45 8P8C, неэкранированный, кат.6
LAN-CNB-UTP6	Соединительный модуль, неэкранированный, кат.6

# Экранированная система LANMASTER Категории 6 / Класс E

## Кабели

- F/UTP с внешним экраном из Al-фольги и дренажным проводником
- С индивидуальным экранированием витых пар и двойным экраном (U/FTP, F/FTP) по запросу
- Высокая ЭМС и защита от ЭМП
- Сертифицированы на 123-ФЗ и ГОСТ 31565-2012
- Инновационная упаковка «Reelex II» для удобства размотки и прокладки кабеля

LAN-6EFTP-HFLT-XX	Кабель LANMASTER F/UTP, 4 пары, Кат. 6, с перегородкой, LSZH, нг(А)-HF, 305 м
-------------------	---

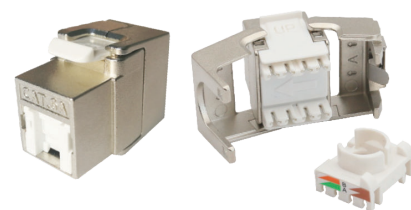
\*XX = цвет оболочки: GY - серый, OR - оранжевый, BL - синий, VI – фиолетовый



## Модульные гнезда

- Узкий корпус
- Безинструментальный монтаж ToolLess
- Лазерная маркировка с номером партии
- Встроенная пылезащитная шторка

LAN-TK45S6/180R	Модуль Keystone ToolLess, RJ45, экранированный, кат.6, со встроенной шторкой, 180°
LAN-TK45S6/180N	Модуль Keystone ToolLess, RJ45, экранированный, кат.6, без шторки, 180°



## Патч-панели

- Комплектные панели с предустановленными гребенками IDC-контактов (PCB-типа)
- Закрытый корпус с заземляющим проводником
- Надежный контакт с экранирующими оболочками кабелей
- Емкость 24 или 48 портов в 1U
- Цвет: черный
- Наборные панели под модульные гнезда типа Keystone на стр. 16

LAN-PPL24S6	Патч-панель 19", 24 порта RJ45, экранированная, кат.6, 1U, с задним органайзером с фиксаторами кабеля
LAN-PPC24S6	Патч-панель 19" компактная, экранированная, 24 порта RJ45, кат.6, 0.5U, с задним органайзером
LAN-PPC48S6	Патч-панель 19" высокой плотности, 48 портов RJ45, экранированная, кат.6, 1U





# Экранированная система LANMASTER Категории 6 / Класс E

## Патч-корды

- Соответствуют требованиям ISO/IEC 11801 Категории 6 на компонентном уровне
- Кабель F/UTP с многожильными проводниками 26 AWG
- Внешняя оболочка из малодымного безгалогенного компаунда LSZH
- Опресованные хвостовики для защиты места соединения вилки с кабелем
- Боковые ребра на хвостовике для защиты язычковой защелки



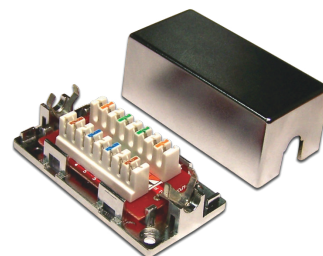
LAN-PC45/S6-XX-YY	Патч-корд LANMASTER LSZH FTP кат.6
-------------------	------------------------------------

\*XX = длина в метрах. XX = 0.3; 0.5; 1.0; 2.0; 3.0 и т.д. для длин от 1 до 10 м. XX = 10, 12, 15 и т.д. для длин от 10 до 50 м.

\*YY = цвет: WH - белый, BK - черный, GY - серый, RD - красный, YL - желтый, OR - оранжевый, GN - зеленый, BL - синий, VI - фиолетовый

## Полевые коннекторы и соединительные модули

- Оконцовка кабеля вилкой RJ45 в «полевых» условиях без специализированного инструмента
- Для кабельных линий MPTL с прямым подключением к оконечному оборудованию
- Соединение линейного кабеля и полушнура RJ45 с характеристиками Категории 6
- Широкое применение в СКС «интеллектуального» здания



LAN-TMP-S6	Полевой коннектор RJ45 8P8C, экранированный, кат.6
LAN-CNB-STP6	Соединительный модуль, экранированный, кат.6

# Неэкранированная система LANMASTER Категории 5E / Класс D

## Кабели

- Превосходят требования стандарта СКС
- Передаточные характеристики специфицированы в диапазоне до 350 МГц
- Проводники 24 AWG
- Внешняя оболочка из малодымного безгалогенного компаунда LSZH
- Сертифицированы на 123-ФЗ и ГОСТ 31565-2012
- Инновационная упаковка «Reelex II» для удобства размотки и прокладки кабеля

LAN-5EUTP-HFLT-XX	Кабель LANMASTER U/UTP, 4 пары, Кат. 5E, 350 МГц, LSZH, нг(А)-HF, 305 м
-------------------	---

\*XX = цвет оболочки: VI – фиолетовый, GY – серый, OR – оранжевый, BL – синий, BK – черный, GN – зеленый

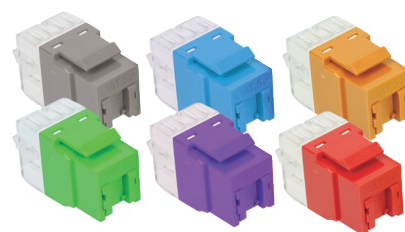


## Модульные гнезда

- Узкий корпус
- Подвод кабеля на 180° или 90°
- Защитная крышка на IDC-контактах
- Монтаж ударным (110/Krone) или обжимным инструментом
- Лазерная маркировка с номером партии
- Встроенная пылезащитная шторка
- 9 цветов

LAN-OK45U5E/180R-XX	Модуль Keystone, RJ45, неэкранированный, кат.5E, со встроенной шторкой, 180°
LAN-OK45U5E/180N-XX	Модуль Keystone, RJ45, неэкранированный, кат.5E, без шторки, 180
LAN-OK45U5E/90N-WH	Модуль Keystone, RJ45, неэкранированный, кат.5E, без шторки, 90°, белый

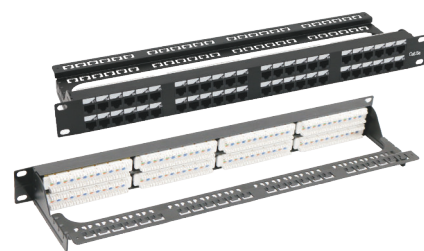
\*XX = цвет: WH – белый, BK – черный, GY – серый, RD – красный, YL – желтый, OR – оранжевый, GN – зеленый, BL – синий, VI – фиолетовый



## Патч-панели

- Комплектные панели с предустановленными гребенками IDC-контактов (PCB-типа)
- Корпус из алюминия
- Широкие площадки для маркировки портов
- Съемная кабельная поддержка
- Лазерная маркировка
- Наборные панели под модульные гнезда типа Keystone на стр. 16

LAN-PPN24U5E	Патч-панель 19", 24 порта RJ45, неэкранированная, кат.5E, 1U, с задним органайзером с фиксаторами кабеля
LAN-PPC24U5E	Патч-панель 19" компактная, неэкранированная, 24 порта RJ45, кат.5E, 0.5U, с задним органайзером
LAN-PPC48U5E	Патч-панель 19" высокой плотности, 48 портов RJ45, неэкранированная, кат.5E, 1U, с задним органайзером



# Неэкранированная система LANMASTER Категории 5E / Класс D

## Патч-корды

- Кабель U/UTP с многожильными проводниками 24 AWG или 28 AWG
- Внешняя оболочка из малодымного безгалогенного компаунда LSZH
- Опресованные хвостовики для защиты места соединения вилки с кабелем
- Боковые ребра на хвостовике для защиты язычковой защелки
- 9 цветов



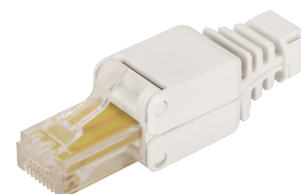
LAN-PC45/U5E-XX-YY	Патч-корд LANMASTER LSZH UTP кат.5E, 24 AWG
LAN-PC45/28-U5E-XX-YY	Патч-корд LANMASTER LSZH UTP кат.5E, 28 AWG

\*XX = длина в метрах. XX = 0.3; 0.5; 1.0; 2.0; 3.0 и т.д. для длин от 1 до 10 м. XX = 10, 12, 15 и т.д. для длин от 10 до 50 м.

\*YY = цвет: WH - белый, BK - черный, GY - серый, RD - красный, YL - желтый, OR - оранжевый, GN - зеленый, BL - синий, VI - фиолетовый

## Полевые коннекторы и соединительные модули

- Оконцовка кабеля вилкой RJ45 в «полевых» условиях без специализированного инструмента
- Для кабельных линий MPTL с прямым подключением к оконечному оборудованию
- Соединение линейного кабеля и полушнура RJ45 с характеристиками Категории 5E
- Широкое применение в СКС «интеллектуального» здания



LAN-TMP-U5E-WH	Полевой коннектор RJ45 8P8C, неэкранированный, кат.5E
LAN-CNB-UTP5E	Соединительный модуль, неэкранированный, кат.5E



# Экранированная система LANMASTER Категории 5E / Класс D

## Кабели

- F/UTP с внешним экраном из Al-фольги и дренажным проводником
- Превосходят требования стандарта СКС
- Проводники 24 AWG
- Внешняя оболочка из малодымного безгалогенного компаунда LSZH
- Сертифицированы на 123-ФЗ и ГОСТ 31565-2012
- Инновационная упаковка «Reelex II» для удобства размотки и прокладки кабеля

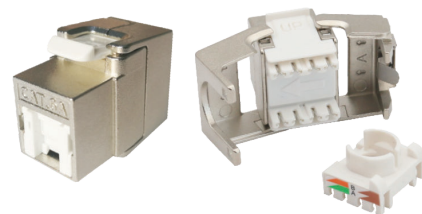


LAN-5EFTP-HFLT-XX	Кабель LANMASTER F/UTP, 4 пары, Кат.5E, LSZH, нг(А)-HF, 305 м
-------------------	---

\*XX = цвет оболочки: GY - серый, OR - оранжевый, BL - синий, VI – фиолетовый

## Модульные гнезда

- Узкий корпус
- Безинструментальный монтаж ToolLess
- Лазерная маркировка с номером партии
- Встроенная пылезащитная шторка



LAN-TK45S5E/180R	Модуль Keystone ToolLess, RJ45, экранированный, кат.5E, со встроенной шторкой, 180°
LAN-TK45S5E/180N	Модуль Keystone ToolLess, RJ45, экранированный, кат.5E, без шторки, 180°

## Патч-панели

- Комплектные панели с предустановленными гребенками IDC-контактов (PCB-типа)
- Закрытый корпус с заземляющим проводником
- Надежный контакт с экранирующими оболочками кабелей
- Емкость 24 или 48 портов в 1U
- Цвет: черный
- Наборные панели под модульные гнезда типа Keystone на стр. 16



LAN-PPL24S5E	Патч-панель 19", 24 порта RJ45, экранированная, кат.5E, 1U, с задним органайзером с фиксаторами кабеля
LAN-PPC24S5E	Патч-панель 19" компактная, экранированная, 24 порта RJ45, кат.5E, 0.5U, с задним органайзером
LAN-PPC48S5E	Патч-панель 19" высокой плотности, 48 портов RJ45, экранированная, кат.5E, 1U

## Патч-корды

- Кабель F/UTP с многожильными проводниками 26 AWG
- Внешняя оболочка из малодымного безгалогенного компаунда LSZH
- Опресованные хвостовики для защиты места соединения вилки с кабелем
- Боковые ребра на хвостовике для защиты язычковой защелки



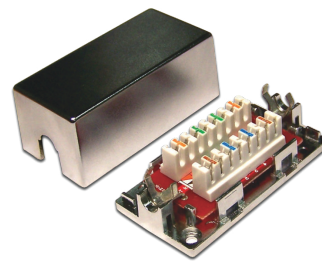
LAN-PC45/S5E-XX-YY	Патч-корд LANMASTER LSZH FTP кат.5E
--------------------	-------------------------------------

\*XX = длина в метрах. XX = 0.3; 0.5; 1.0; 2.0; 3.0 и т.д. для длин от 1 до 10 м. XX = 10, 12, 15 и т.д. для длин от 10 до 50 м.

\*YY = цвет: WH - белый, BK - черный, GY - серый, RD - красный, YL - желтый, OR - оранжевый, GN - зеленый, BL - синий, VI - фиолетовый

## Полевые коннекторы и соединительные модули

- Оконцовка кабеля вилкой RJ45 в «полевых» условиях без специализированного инструмента
- Для кабельных линий MPTL с прямым подключением к оконечному оборудованию
- Соединение линейного кабеля и полушнура RJ45 с характеристиками Категории 5E
- Широкое применение в СКС «интеллектуального» здания



LAN-TMP-S5E	Полевой коннектор RJ45 8P8C, экранированный, кат.5E
LAN-CNB-STP5E	Соединительный модуль, экранированный, кат.5E

# Наборные патч-панели и точки консолидации

## Наборные патч-панели

- Наборные панели под модульные гнезда типа Keystone
- Корпус из алюминия
- Съемная кабельная поддержка
- Лазерная маркировка

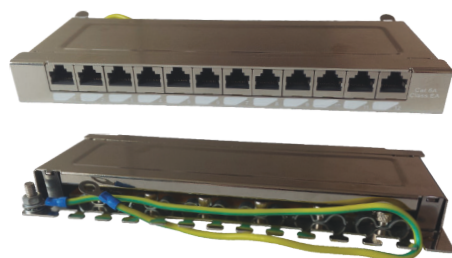
LAN-PPAR24OK-UTP	Патч-панель наборная 19" угловая заглубленная, неэкранированная, 24 порта, 1U, с задним органайзером
LAN-PPC48OK-UTP	Патч-панель наборная 19" высокой плотности, неэкранированная, 48 портов, 1U, с задним органайзером
LAN-PPN24OK-UTP	Патч-панель наборная 19", неэкранированная, 24 порта, 1U, с задним органайзером с фиксаторами кабеля
LAN-PPAR24OK-STP	Патч-панель наборная 19" угловая заглубленная, экранированная, 24 порта, 1U, с задним органайзером
LAN-PPC48OK-STP	Патч-панель наборная 19" высокой плотности, экранированная, 48 портов, 1U, с задним органайзером
LAN-PPN24OK-STP	Патч-панель наборная 19", экранированная, 24 порта, 1U, с задним органайзером с фиксаторами кабеля



## Точки консолидации

- Закрытый металлический корпус с заземляющим проводником
- Габаритные размеры (В x Г x Ш): 27 мм x 96 мм x 235 мм (на 12 портов) и 27 мм x 96 мм x 170 мм (на 8 портов)
- Емкость 8 или 12 экранированных и неэкранированных модулей Keystone RJ45

LAN-CP8OK-STP/UTP	Точка консолидации на 8 экранированных и неэкранированных модулей Keystone RJ45
LAN-CP12OK-STP/UTP	Точка консолидации на 12 экранированных и неэкранированных модулей Keystone RJ45





# Розеточные конструктивы

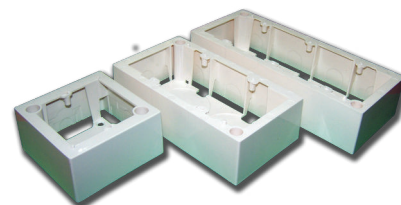
## Лицевые панели (вставки) типа «Mosaic»

LAN-SIP-22M-WH	Вставка 22.5x45 на 1 кейстоун, со шторкой, маркировкой и иконкой, белая
LAN-SIP-23M-WH	Вставка 45x45 на 1 кейстоун, со шторкой, маркировкой и иконкой, белая
LAN-SIP-24M-WH	Вставка 45x45 на 2 кейстоуна, со шторкой, маркировкой и иконками, белая
LAN-SIP-22A-WH	Вставка 22.5x45 на 1 кейстоун, угловая, со шторкой, маркировкой и иконками, белая
LAN-SIP-23A-WH	Вставка 45x45 на 1 кейстоун, угловая, со шторкой, маркировкой и иконками, белая
LAN-SIP-24A-WH	Вставка 45x45 на 2 кейстоуна, угловая, со шторкой, маркировкой и иконками, белая



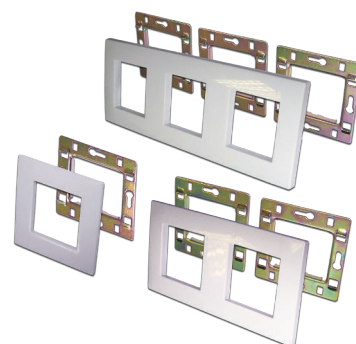
## Настенные коробки под «Mosaic»

LAN-WB45x45-WH	Настенная коробка под рамку французского стандарта, 45x45 мм
LAN-WB45x90-WH	Настенная коробка под рамку французского стандарта, 45x90 мм
LAN-WB45x135-WH	Настенная коробка под рамку французского стандарта, 45x135 мм



## Рамки с суппортом под «Mosaic»

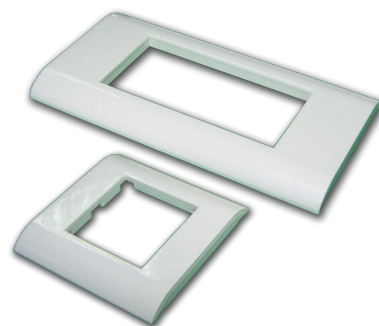
LAN-FRS45x45/1-WH	Рамка 1-постовая 45x45, с суппортом, белая
LAN-FRS45x45/2-WH	Рамка 2-постовая 45x45, с суппортами, белая
LAN-FRS45x45/3-WH	Рамка 3-постовая 45x45, с суппортами, белая



# Розеточные конструктивы

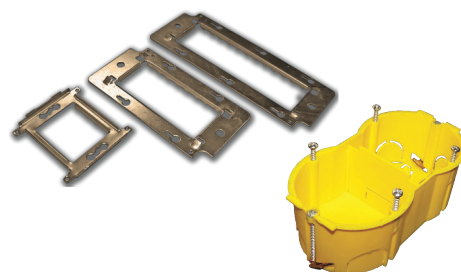
## Пластиковые накладки под «Mosaic»

LAN-FR45x45-WH	Пластиковая накладка на цоколь, 45x45, белая
LAN-FR45x90-WH	Пластиковая накладка на цоколь, 45x90, белая
LAN-FR45x135-WH	Пластиковая накладка на цоколь, 45x135, белая



## Суппорты и подрозетники под «Mosaic»

LAN-MF45x45	Металлический суппорт для установки 45x45
LAN-MF45x90	Металлический суппорт для установки 45x90
LAN-MF45x135	Металлический суппорт для установки 45x135
TWT-BX45x45-YL	Подрозеточная коробка в стену для суппорта 45x45, желтая
TWT-BX45x90-YL	Подрозеточная коробка в стену для суппорта 45x90, желтая
TWT-BX45x135-YL	Подрозеточная коробка в стену для суппорта 45x135, желтая



## Коробки под модули «кейстоун» для монтажа на ровную поверхность

LAN-SA1/S-WH	Коробка настенная на 1 кейстоун, с защитной шторкой, белая
LAN-SA2/S-WH	Коробка настенная на 2 кейстоуна, с защитными шторками, белая
LAN-MB-12K-WH	Коробка настенная на 12 кейстоунов, белая



# Кабельные органайзеры и маркировка

## Горизонтальные и вертикальные органайзеры

LAN-ORG-1U	Кабельный органайзер 19" со съемными пластиковыми кольцами, 1U
LAN-ORG-2U	Кабельный органайзер 19" со съемными пластиковыми кольцами, 2U
LAN-ORG/BPMR-1U	Кабельный органайзер 19" с щеточным вводом с 5 металлическими кольцами, 1U
LAN-ORG-PF/S-1U	Кабельный органайзер 19" с пластиковыми пальцами глубиной 106 мм и крышкой, 1U
LAN-ORG-PF/S-2U	Кабельный органайзер 19" с пластиковыми пальцами глубиной 106 мм и крышкой, 2U
LAN-DC-CB-4U-PF/S	Кабельная гребенка 4U универсальная, с пальцами глубиной 106 мм, 2 шт. в комплекте, черная



## Фиксация кабеля

TWT-CV-ATM25	Самоклеящаяся площадка под стяжку, 25x25 мм, белая, 100 шт.
TWT-CV-ATM40	Самоклеящаяся площадка под стяжку, 40x40 мм, белая, 100 шт.
TWT-CVM-100	Стяжка пластиковая нейлоновая с площадкой для маркировки 2,5x100 мм, белая, 100 шт.
TWT-CVS-150	Стяжка пластиковая нейлоновая под винт, 4x150 мм, 100 шт.
TWT-CVS-200	Стяжка пластиковая нейлоновая под винт, 4x200 мм, 100 шт.
TWT-CV-100	Стяжка пластиковая нейлоновая 2,5x100 мм, 100 шт.
TWT-CV-200	Стяжка пластиковая нейлоновая 4,6x203 мм, 100 шт.
TWT-CV-300	Стяжка пластиковая нейлоновая 3,6x300 мм, 100 шт.
TWT-CV-380	Стяжка пластиковая нейлоновая 4,8x380 мм, 100 шт.
LAN-VCM5M-BK	Хомут-липучка LANMASTER шириной 20 мм, 5 м, черный
LAN-VCM125-XX	Хомут-липучка 125 мм, 20 шт.
LAN-VCM180-XX	Хомут-липучка 180 мм, 20 шт.
LAN-VCM310-XX	Хомут-липучка 310 мм, 20 шт.



\*XX = цвет: BK - черный, RD - красный, YL - желтый, GN - зеленый, BL - синий

# Кабельные органайзеры и маркировка

## Элементы маркировки

LAN-MCL-20x13x10	Маркер самоламинирующийся, л. А4, 20x13, диам. 10 мм, 50 шт./л.
LAN-MCL-25x10x7	Маркер самоламинирующийся, л. А4, 25x10, диам. 7 мм, 64 шт./л.
LAN-MCL-12x10x7	Маркер самоламинирующийся, л. А4, 12,5x10, диам. 7 мм, 128 шт./л.
LAN-MOL-14x7-WH	Маркер самоклеящийся, л. А4, 14x7, на розетки, белый, 420 шт./л.
LAN-MOL-16x7-WH	Маркер самоклеящийся, л. А4, 16x7, на розетки, белый, 350 шт./л.
LAN-MOL-20x10-WH	Маркер самоклеящийся, л. А4, 20x10, на розетки, белый, 234 шт./л.
LAN-MPL-134x7-WH	Маркер самоклеящийся, л. А4, 134x7, для патч-панелей, белый, 35 шт./л.
LAN-MPL-87x7-WH	Маркер самоклеящийся, л. А4, 87x7, для патч-панелей, белый, 70 шт./л.
LAN-MPL-93x9-WH	Маркер самоклеящийся, л. А4, 93x9, для патч-панелей, белый, 56 шт./л.
LAN-MCC-NUM-SET-C5E	Набор цветных маркировочных кабельных клипс с цифрами, для кабелей диаметром до 5,5 мм
LAN-MCC-NUM-SET-C6	Набор цветных маркировочных кабельных клипс с цифрами, для кабелей диаметром до 6,5 мм



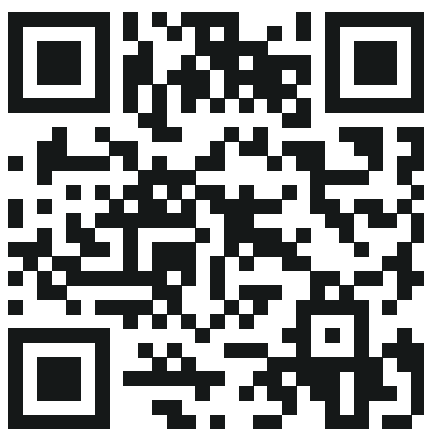
# Предметный указатель

Артикул	Наименование	Стр.
<b>Кабели</b>		
LAN-5EUTP-HFLT-XX	Кабель LANMASTER U/UTP, 4 пары, Кат. 5Е, 350 МГц, LSZH, нг(А)-HF, 305 м	12
LAN-5EFTP-HFLT-XX	Кабель LANMASTER F/UTP, 4 пары, Кат.5Е, LSZH, нг(А)-HF, 305 м	14
LAN-6EUTP-HFLT-XX	Кабель LANMASTER U/UTP, 4 пары, Кат. 6, с перегородкой, LSZH, нг(А)-HF, 305 м	8
LAN-6EFTP-HFLT-XX	Кабель LANMASTER F/UTP, 4 пары, Кат. 6, с перегородкой, LSZH, нг(А)-HF, 305 м	10
LAN-6AUTP-HFLT-VI	Кабель LANMASTER U/UTP, 4 пары, Кат. 6А, с перегородкой, LSZH, нг(А)-HF, 305 м, фиолетовый	4
LAN-6AUMTP-HFLT-VI	Кабель LANMASTER U/UTP, 4 пары, Кат. 6А, с матричным экраном, с перегородкой, LSZH, нг(А)-HF, 305 м, фиолетовый	4
LAN-6AFTP-HFLT-VI	Кабель LANMASTER F/UTP, 4 пары, Кат. 6А, с перегородкой, LSZH, нг(А)-HF, 305 м, фиолетовый	6
<b>Модульные гнезда</b>		
LAN-OK45U5E/180R-XX	Модуль Keystone RJ45, неэкранированный, кат.5Е, со встроенной шторкой, 180°	12
LAN-OK45U5E/180N-XX	Модуль Keystone RJ45, неэкранированный, кат.5Е, без шторки, 180°	12
LAN-OK45U5E/90N-WH	Модуль Keystone RJ45, неэкранированный, кат.5Е, без шторки, 90°, белый	12
LAN-TK45S5E/180R	Модуль Keystone ToolLess, RJ45, экранированный, кат.5Е, со встроенной шторкой, 180°	14
LAN-TK45S5E/180N	Модуль Keystone ToolLess, RJ45, экранированный, кат.5Е, без шторки, 180°	14
LAN-OK45U6/180R-XX	Модуль Keystone RJ45, неэкранированный, кат.6, со встроенной шторкой, 180°	8
LAN-OK45U6/180N-XX	Модуль Keystone RJ45, неэкранированный, кат.6, без шторки, 180°	8
LAN-OK45U6/90N-WH	Модуль Keystone RJ45, неэкранированный, кат.6, без шторки, 90°, белый	8
LAN-TK45S6/180R	Модуль Keystone ToolLess, RJ45, экранированный, кат.6, со встроенной шторкой, 180°	10
LAN-TK45S6/180N	Модуль Keystone ToolLess, RJ45, экранированный, кат.6, без шторки, 180°	10
LAN-OK45U6A/180R-XX	Модуль Keystone RJ45, неэкранированный, кат.6А, со встроенной шторкой, 180°	4
LAN-OK45U6A/180N-XX	Модуль Keystone RJ45, неэкранированный, кат.6А, без шторки, 180°	4
LAN-OK45U6A/90N-WH	Модуль Keystone RJ45, неэкранированный, кат.6А, без шторки, 90°, белый	4
LAN-TK45S6A/180R	Модуль Keystone ToolLess, RJ45, экранированный, кат.6А, со встроенной шторкой, 180°	6
LAN-TK45S6A/180N	Модуль Keystone ToolLess, RJ45, экранированный, кат.6А, без шторки, 180°	6
<b>Патч-панели</b>		
LAN-PPN24U5E	Патч-панель 19", 24 порта RJ45, неэкранированная, кат.5Е, 1U, с задним органайзером с фиксаторами кабеля	12
LAN-PPC24U5E	Патч-панель 19" компактная, неэкранированная, 24 порта RJ45, кат.5Е, 0.5U, с задним органайзером	12
LAN-PPC48U5E	Патч-панель 19" высокой плотности, 48 портов RJ45, неэкранированная, кат.5Е, 1U	12
LAN-PPL24S5E	Патч-панель 19", 24 порта RJ45, экранированная, кат.5Е, 1U, с задним органайзером с фиксаторами кабеля	14
LAN-PPC24S5E	Патч-панель 19" компактная, экранированная, 24 порта RJ45, кат.5Е, 0.5U, с задним органайзером	14
LAN-PPC48S5E	Патч-панель 19" высокой плотности, 48 портов RJ45, экранированная, кат.5Е, 1U	14
LAN-PPN24U6	Патч-панель 19", 24 порта RJ45, неэкранированная, кат.6, 1U, с задним органайзером с фиксаторами кабеля	8
LAN-PPC24U6	Патч-панель 19" компактная, неэкранированная, 24 порта RJ45, кат.6, 0.5U, с задним органайзером	8
LAN-PPC48U6	Патч-панель 19" высокой плотности, 48 портов RJ45, неэкранированная, кат.6, 1U	8
LAN-PPN24S6	Патч-панель 19", 24 порта RJ45, экранированная, кат.6, 1U, с задним органайзером с фиксаторами кабеля	10
LAN-PPC24S6	Патч-панель 19" компактная, экранированная, 24 порта RJ45, кат.6, 0.5U, с задним органайзером	10
LAN-PPC48S6	Патч-панель 19" высокой плотности, 48 портов RJ45, экранированная, кат.6, 1U	10
LAN-PPN24U6A	Патч-панель 19", 24 порта RJ45, неэкранированная, кат.6А, 1U, с задним органайзером с фиксаторами кабеля	4
LAN-PPC24U6A	Патч-панель 19" компактная, неэкранированная, 24 порта RJ45, кат.6А, 0.5U, с задним органайзером	4
LAN-PPC48U6A	Патч-панель 19" высокой плотности, 48 портов RJ45, неэкранированная, кат.6А, 1U, с задним органайзером	4
LAN-PPL24S6A	Патч-панель 19", 24 порта RJ45, экранированная, кат.6А, 1U, с задним органайзером с фиксаторами кабеля	6
LAN-PPC24S6A	Патч-панель 19" компактная, экранированная, 24 порта RJ45, кат.6А, 0.5U, с задним органайзером	6
LAN-PPC48S6A	Патч-панель 19" высокой плотности, 48 портов RJ45, экранированная, кат.6А, 1U	6
LAN-PPAR24OK-UTP	Патч-панель наборная 19" угловая заглубленная, неэкранированная, 24 порта, 1U, с задним органайзером	16
LAN-PPC48OK-UTP	Патч-панель наборная 19" высокой плотности, неэкранированная, 48 портов, 1U, с задним органайзером	16
LAN-PPN24OK-UTP	Патч-панель наборная 19", неэкранированная, 24 порта, 1U, с задним органайзером с фиксаторами кабеля	16
LAN-PPAR24OK-STP	Патч-панель наборная 19" угловая заглубленная, экранированная, 24 порта, 1U, с задним органайзером	16
LAN-PPC48OK-STP	Патч-панель наборная 19" высокой плотности, экранированная, 48 портов, 1U, с задним органайзером	16
LAN-PPN24OK-STP	Патч-панель наборная 19", экранированная, 24 порта, 1U, с задним органайзером с фиксаторами кабеля	16



Артикул	Наименование	Стр.
<b>Патч-корды</b>		
LAN-PC45/U5E-XX-YY	Патч-корд LANMASTER LSZH UTP кат.5Е, 24 AWG	13
LAN-PC45/28-U5E-XX-YY	Патч-корд LANMASTER LSZH UTP кат.5Е, 28 AWG	13
LAN-PC45/S5E-XX-YY	Патч-корд LANMASTER LSZH FTP кат.5Е	15
LAN-PC45/28-U6-XX-YY	Патч-корд LANMASTER LSZH UTP кат.6, 28 AWG	9
LAN-PC45/U6-XX-YY	Патч-корд LANMASTER LSZH UTP кат.6, 24 AWG	9
LAN-PC45/S6-XX-YY	Патч-корд LANMASTER LSZH FTP кат.6	11
LAN-PC45/28-U6A-XX-YY	Патч-корд LANMASTER LSZH UTP кат.6А, 28 AWG	5
LAN-PC45/U6A-XX-YY	Патч-корд LANMASTER LSZH UTP кат.6А, 24 AWG	5
LAN-PC45/S6A-XX-YY	Патч-корд LANMASTER LSZH SFTP кат.6А	7
<b>Полевые коннекторы и соединительные модули</b>		
LAN-TMP-U5E-WH	Полевой коннектор RJ45 8P8C, неэкранированный, кат.5Е	13
LAN-CNB-UTP5E	Соединительный модуль, неэкранированный, кат.5Е	13
LAN-TMP-S5E	Полевой коннектор RJ45 8P8C, экранированный, кат.5Е	15
LAN-CNB-STP5E	Соединительный модуль, экранированный, кат.5Е	15
LAN-TMP-U6-WH	Полевой коннектор RJ45 8P8C, неэкранированный, кат.6	9
LAN-CNB-UTP6	Соединительный модуль, неэкранированный, кат.6	9
LAN-TMP-S6	Полевой коннектор RJ45 8P8C, экранированный, кат.6	11
LAN-CNB-STP6	Соединительный модуль, экранированный, кат.6	11
LAN-TMP-U6A-WH	Полевой коннектор RJ45 8P8C, неэкранированный, кат.6А	5
LAN-CNB-UTP6A	Соединительный модуль, неэкранированный, кат.6А	5
LAN-TMP-S6A	Полевой коннектор RJ45 8P8C, экранированный, кат.6А	7
LAN-CNB-STP6A	Соединительный модуль, экранированный, кат.6А	7
<b>Лицевые панели (вставки) типа «Mosaic»</b>		
LAN-SIP-22M-WH	Вставка 22.5x45 на 1 кейстоун, со шторкой, маркировкой и иконкой, белая	17
LAN-SIP-23M-WH	Вставка 45x45 на 1 кейстоун, со шторкой, маркировкой и иконкой, белая	17
LAN-SIP-24M-WH	Вставка 45x45 на 2 кейстоуна, со шторкой, маркировкой и иконками, белая	17
LAN-SIP-22A-WH	Вставка 22.5x45 на 1 кейстоун, угловая, со шторкой, маркировкой и иконками, белая	17
LAN-SIP-23A-WH	Вставка 45x45 на 1 кейстоун, угловая, со шторкой, маркировкой и иконками, белая	17
LAN-SIP-24A-WH	Вставка 45x45 на 2 кейстоуна, угловая, со шторкой, маркировкой и иконками, белая	17
<b>Настенные коробки под «Mosaic»</b>		
LAN-WB45x45-WH	Настенная коробка под рамку французского стандарта, 45x45 мм	17
LAN-WB45x90-WH	Настенная коробка под рамку французского стандарта, 45x90 мм	17
LAN-WB45x135-WH	Настенная коробка под рамку французского стандарта, 45x135 мм	17
<b>Рамки с суппортом под «Mosaic»</b>		
LAN-FRS45x45/1-WH	Рамка 1-постовая 45x45, с суппортом, белая	17
LAN-FRS45x45/2-WH	Рамка 2-постовая 45x45, с суппортами, белая	17
LAN-FRS45x45/3-WH	Рамка 3-постовая 45x45, с суппортами, белая	17
<b>Пластиковые накладки под «Mosaic»</b>		
LAN-FR45x45-WH	Пластиковая накладка на цоколь, 45x45, белая	18
LAN-FR45x90-WH	Пластиковая накладка на цоколь, 45x90, белая	18
LAN-FR45x135-WH	Пластиковая накладка на цоколь, 135x45, белая	18
<b>Суппорты и подрозетники под «Mosaic»</b>		
LAN-MF45x45	Металлический суппорт для установки 45x45	18
LAN-MF45x90	Металлический суппорт для установки 45x90	18
LAN-MF45x135	Металлический суппорт для установки 45x135	18
TWT-BX45x45-YL	Подрозеточная коробка в стену для суппорта 45x45, желтая	18
TWT-BX45x90-YL	Подрозеточная коробка в стену для суппорта 45x90, желтая	18
TWT-BX45x135-YL	Подрозеточная коробка в стену для суппорта 45x135, желтая	18

Артикул	Наименование	Стр.
<b>Коробки под модули «кейстоун» для монтажа на ровную поверхность</b>		
LAN-SA1/S-WH	Коробка настенная на 1 кейстоун, с защитной шторкой, белая	18
LAN-SA2/S-WH	Коробка настенная на 2 кейстоуна, с защитными шторками, белая	18
LAN-MB-12K-WH	Коробка настенная на 12 кейстоунов, белая	18
<b>Точки консолидации</b>		
LAN-CP8OK-STP/UTP	Точка консолидации на 8 экранированных и неэкранированных модулей Keystone RJ45	16
LAN-CP12OK-STP/UTP	Точка консолидации на 12 экранированных и неэкранированных модулей Keystone RJ45	16
<b>Горизонтальные и вертикальные органайзеры</b>		
LAN-ORG-1U	Кабельный органайзер 19" со съемными пластиковыми кольцами, 1U	19
LAN-ORG-2U	Кабельный органайзер 19" со съемными пластиковыми кольцами, 2U	19
LAN-ORG/BPMR-1U	Кабельный органайзер 19" с щеточным вводом с 5 металлическими кольцами, 1U	19
LAN-ORG-PF/S-1U	Кабельный органайзер 19" с пластиковыми пальцами глубиной 106 мм и крышкой, 1U	19
LAN-ORG-PF/S-2U	Кабельный органайзер 19" с пластиковыми пальцами глубиной 106 мм и крышкой, 2U	19
LAN-DC-CB-4U-PF/S	Кабельная гребенка 4U универсальная, с пальцами глубиной 106 мм, 2 шт. в комплекте, черная	19
<b>Фиксация кабеля</b>		
TWT-CV-ATM25	Самоклеящаяся площадка под стяжку, 25x25 мм, белая, 100 шт.	19
TWT-CV-ATM40	Самоклеящаяся площадка под стяжку, 40x40 мм, белая, 100 шт.	19
TWT-CVM-100	Стяжка пластиковая нейлоновая с площадкой для маркировки 2,5x100 мм, белая, 100 шт.	19
TWT-CVS-150	Стяжка пластиковая нейлоновая под винт, 4x150 мм, 100шт.	19
TWT-CVS-200	Стяжка пластиковая нейлоновая под винт, 4x200 мм, 100шт.	19
TWT-CV-100	Стяжка пластиковая нейлоновая 2,5x100 мм, 100 шт.	19
TWT-CV-200	Стяжка пластиковая нейлоновая 4,6x203 мм, 100 шт.	19
TWT-CV-300	Стяжка пластиковая нейлоновая 3,6x300 мм, 100 шт.	19
TWT-CV-380	Стяжка пластиковая нейлоновая 4,8x380 мм, 100 шт.	19
LAN-VCM5M-BK	Хомут-липучка LANMASTER шириной 20 мм, 5 м, черный	19
LAN-VCM125-XX	Хомут-липучка 125 мм, 20 шт.	19
LAN-VCM180-XX	Хомут-липучка 180 мм, 20 шт.	19
LAN-VCM310-XX	Хомут-липучка 310мм, 20 шт.	19
<b>Элементы маркировки</b>		
LAN-MCL-20x13x10	Маркер самоламинирующийся, л. А4, 20x13, диам. 10 мм, 50 шт./л.	20
LAN-MCL-25x10x7	Маркер самоламинирующийся, л. А4, 25x10, диам. 7 мм, 64 шт./л.	20
LAN-MCL-12x10x7	Маркер самоламинирующийся, л. А4, 12,5x10, диам. 7 мм, 128 шт./л.	20
LAN-MOL-14x7-WH	Маркер самоклеящийся, л. А4, 14x7, на розетки, белый, 420 шт./л.	20
LAN-MOL-16x7-WH	Маркер самоклеящийся, л. А4, 16x7, на розетки, белый, 350 шт./л.	20
LAN-MOL-20x10-WH	Маркер самоклеящийся, л. А4, 20x10, на розетки, белый, 234 шт./л.	20
LAN-MPL-134x7-WH	Маркер самоклеящийся, л. А4, 134x7, для патч-панелей, белый, 35 шт./л.	20
LAN-MPL-87x7-WH	Маркер самоклеящийся, л. А4, 87x7, для патч-панелей, белый, 70 шт./л.	20
LAN-MPL-93x9-WH	Маркер самоклеящийся, л. А4, 93x9, для патч-панелей, белый, 56 шт./л.	20
LAN-MCC-NUM-SET-C5E	Набор цветных маркировочных кабельных клипс с цифрами, для кабелей диаметром до 5,5 мм	20
LAN-MCC-NUM-SET-C6	Набор цветных маркировочных кабельных клипс с цифрами, для кабелей диаметром до 6,5 мм	20



WWW.LANMASTER.RU

Описания продукции LANMASTER приведены согласно имеющейся информации на момент публикации.  
Характеристики продукции могут быть изменены без предварительного уведомления.  
Более подробную информацию можно получить у сотрудников компании LANMASTER.